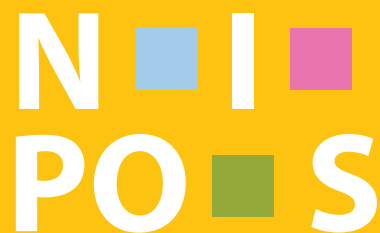


PAMÁTKOVÉ OBJEKTY 2018

VÝBĚR ZE ZÁKLADNÍCH STATISTICKÝCH ÚDAJŮ O KULTUŘE V ČESKÉ REPUBLICE



NÁRODNÍ INFORMAČNÍ A PORADENSKÉ STŘEDISKO PRO KULTURU
CENTRUM INFORMACÍ A STATISTIK KULTURY

www.nipos.cz

www.statistikakultury.cz

PAMÁTKOVÉ OBJEKTY

Předmětem statistického zjišťování jsou památkové objekty zpřístupněné návštěvníkům za vstupné v r. 2018. Patří sem hrady, zámky, kláštery, kostely, zříceniny, mlýny, věže apod. Památkové objekty, které jsou ve správě muzea nebo galerie, nejsou do této kapitoly zařazeny a jsou šetřeny výkazem o muzeu a galerii. Pokud je zpřístupněný památkový objekt zčásti využit muzeem, galerií, popřípadě jiným kulturním zařízením, zpracovává se pro každou část příslušný výkaz. Z celkového počtu 327 šetřených objektů je 121 ve správě Národního památkového ústavu, který je příspěvkovou organizací Ministerstva kultury, 4 ve správě jiných resortů, 96 ve správě krajů, obcí a měst, 16 je zřizováno spolky dle zákona č.89/2012 Sb., 3 obecně prospěšnými společnostmi aj., 36 církví a 51 podnikateli a jinými subjekty.

Od roku 2014, kdy činil počet návštěvníků památkových objektů 11 991 561 osob, se v r. 2018 zvýšil na 14 237 959 osob, tedy na 118,7 % oproti r. 2014. Při porovnání průměrné návštěvnosti na jeden památkový objekt, která činila 38 934 osob v r. 2014 a v r. 2018 43 541 osob, je patrný nárůst o 11,8 %.

Památkové objekty se uplatňují ve společenském a kulturním životě obcí a měst. Pořádají se zde nejen drobné kulturní akce v rámci prohlídek (tanec, hraní hudebních skladeb v dobovém oděvu, šerm, scény ze života na zámku apod.), ale i výstavy, koncerty, divadelní představení apod. Počet těchto kulturních akcí závisí nejen na organizačních schopnostech správců jednotlivých památkových objektů, ale i na dostatečné nabídce různých divadelních a hudebních souborů, šermířských skupin apod. z blízkého okolí. Počet kulturních akcí bývá kolísavý. V r. 2014 bylo uspořádáno 12 905 různých akcí, v r. 2018 13 644, což představuje nárůst o 5,7 %. Počet návštěvníků kulturních akcí má v uvedeném období stoupající tendenci, a to z 4 014 563 osob v r. 2014 až na 4 791 530 osob v r. 2018. Návštěvnost vykazuje růst o 19,4 %. Vedle pořádání různých kulturních akcí se památkové objekty snaží zvýšit svou atraktivnost pro návštěvníky pořádáním nočních prohlídek, různými žánrovými obrázky ze života na hradech a zámcích, zpřístupňováním nových prohlídkových okruhů a také prodloužením sezóny.

V první skupině památek ve správě Národního památkového ústavu, jiných resortů, krajů, obcí a měst vzrostl v r. 2018 počet návštěvníků na 10 100 231 osob, což představuje nárůst o 20,4 % proti r. 2014. Nárůst je patrný i v průměrném počtu návštěvníků na jeden památkový objekt. V r. 2014 to bylo 41 114 osob, zatímco v r. 2018 už 45 702 osob, tedy o 11,2 % více.

V další skupině sledovaných památek, které jsou v majetku či správě občanských sdružení, obecně prospěšných společností a církve se počet objektů od r. 2014 zvýšil z 51 na 55 v r. 2018. I počet návštěvníků v uvedeném období stoupl. V r. 2014 navštívilo tuto skupinu památek 2 518 480 a v r. 2018 už 2 915 121 osob; návštěvnost tedy vzrostla o 15,7 %. Také průměrný počet návštěvníků na jeden objekt v průběhu pěti let stoupl. Ze 49 382 v r. 2014 vzrostl na 53 002 v r. 2018, což představuje nárůst o 7,3 %.

Ve třetí skupině památek, kde jsou uvedeny objekty v majetku či správě podnikatelských subjektů a podnikatelů bylo v r. 2014 statisticky šetřeno 53 památkových objektů a v r. 2018 jen 51. Počet návštěvníků za sledované období mírně stoupl z 1 085 920 na 1 222 607 osob, což představuje nárůst o 12,6 %. I průměrný počet návštěvníků na jeden objekt se v této skupině památek zvýšil, a to z původních 20 489 osob v r. 2014 na 23 973 osob v r. 2018, tedy o 17,0 %.

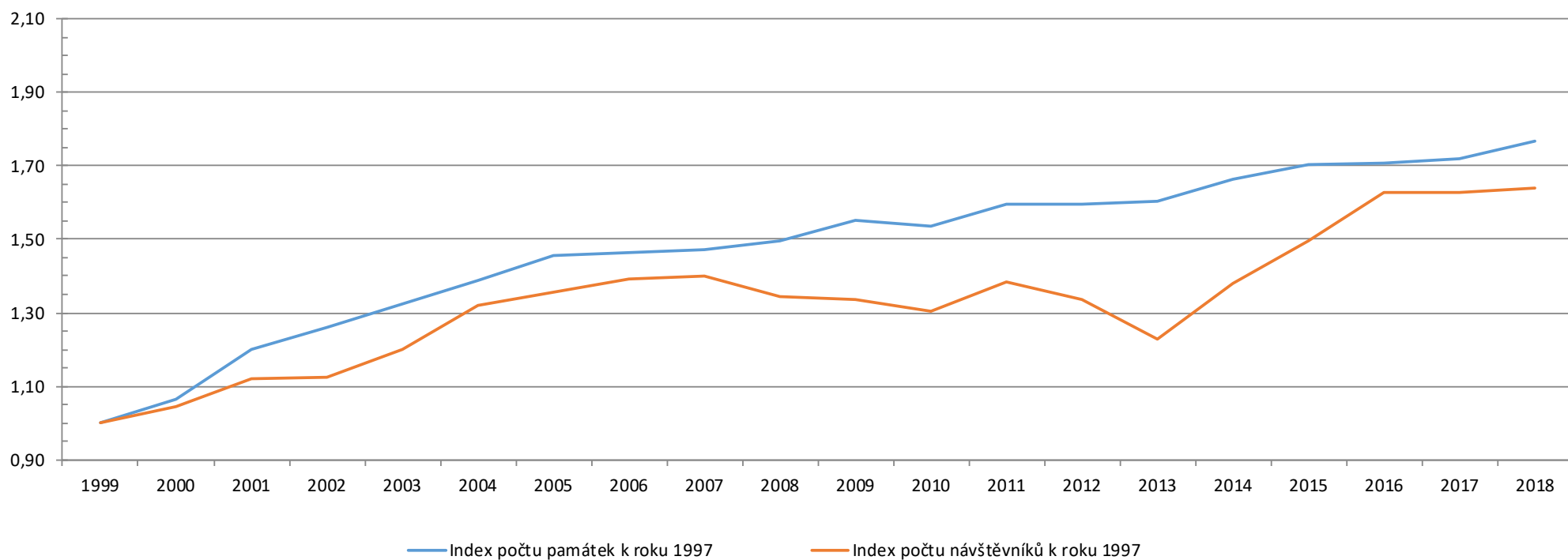
Z památkových objektů na území České republiky je jich 12 zapsáno v seznamu UNESCO. Patří mezi ně historická centra Prahy, Českého Krumlova, Telče (zaps. 12/1992) a Kutné Hory (zaps. 12/1995), vesnická rezervace Holašovice (zaps. 12/1998), poutní kostel sv. Jana Nepomuckého na Zelené hoře ve Žďáru nad Sázavou (zaps. 12/1994), Lednicko-valtický areál (zaps. 12/1996), areál Arcibiskupského zámku a Květné a Podzámecké zahrady v Kroměříži (zaps. 12/1998), renesanční zámek a historické centrum v Litomyšli (zaps. 11/1999), sloup Nejsvětější Trojice v Olomouci (zaps. 11/2000), vila Tugendhat v Brně (zaps. 12/2001), židovská čtvrť a románsko-gotická bazilika sv. Prokopa v Třebíči (zaps. 7/2003). Do statistického šetření jsou zařazeny jednotlivé památky, v nichž se vybírá vstupné.

VÝVOJ VYBRANÝCH UKAZATELŮ V LETECH 1999–2018

Památky zpřístupněné za vstupné

	1999	2000	2001	2002	2003	2004	2005	2006	2007	2008	2009	2010	2011	2012	2013	2014	2015	2016	2017	2018
Počet hradů, zámků a ostatních památek za vstupné	185	197	222	233	245	257	269	271	272	277	287	284	295	295	297	308	315	316	318	327
Index počtu památek k roku 1996	1,00	1,06	1,20	1,26	1,32	1,39	1,45	1,46	1,47	1,50	1,55	1,54	1,59	1,59	1,61	1,66	1,70	1,71	1,72	1,77
Počet návštěvníků v tis.	8 693,3	9 089,7	9 755,2	9 761,8	10 420,4	11 489,6	11 796,8	12 108,8	12 167,9	11 681,1	11 616,0	11 325,0	12 032,0	11 627,0	10 673,0	11 992,0	13 006,0	14 139,5	14 148,6	14 238,0
Index počtu návštěvníků k roku 1996	1,00	1,05	1,12	1,12	1,20	1,32	1,36	1,39	1,40	1,34	1,34	1,30	1,38	1,34	1,23	1,38	1,50	1,63	1,63	1,64
Počet návštěvníků na 1 tis. obyv.	846,3	889,0	954,1	957,0	1 021,4	1 125,7	1 152,7	1 180,6	1 178,8	1 120,0	1 107,2	1 076,8	1 146,4	1 106,4	1 015,5	1 139,4	1 232,3	1 338,5	1 337,4	1 337,4

Dynamika vývoje počtu památek a jejich návštěvníků



VYBRANÉ INDIKÁTORY ZE STATISTICKÝCH VÝKAZŮ O PAMÁTKOVÝCH OBJEKTECH S KULTURNĚ VÝCHOVNÝM VYUŽITÍM V ROCE 2018

		Celkem	Zřizovatelé		
			státní správa, kraje, obce a města	podnikatelské subjekty	ostatní
Počet hradů, zámků a ostatních památek zpřístupněných návštěvníkům za vstupné		327	221	51	55
Počet návštěvníků těchto objektů		14 237 959	10 100 231	1 222 607	2 915 121
Průměrný počet návštěvníků na jeden památkový objekt		43 541	45 702	23 973	53 002
Celkový počet inventárních jednotek mobiliárního fondu památkových objektů		1 143 249	1 102 219	36 283	4 747
Celkový počet svazků knihovního fondu sbírkové povahy		693 097	467 664	50 971	174 462
Počet kulturních akcí uskutečněných v památkových objektech		13 644	11 482	916	1 246
v tom	samostatné výstavy	717	579	65	73
	samostatné koncerty	1 480	1 030	107	343
	dramatická vystoupení	898	736	91	71
	kulturní akce při prohlídkách, noční prohlídky	7 886	7 269	269	348
	akce tradiční lidové kultury	250	167	53	30
	ostatní	2 413	1 701	331	381
Počet návštěvníků těchto kulturních akcí		4 791 530	3 335 627	733 928	721 975
v tom	návštěvníků samostatných výstav	2 468 293	1 719 281	318 339	430 673
	návštěvníků samostatných koncertů	370 484	257 866	30 371	82 247
	návštěvníků dramatických vystoupení	250 649	192 999	49 397	8 253
	návštěvníků kulturních akcí při prohlídkách a návštěvníků nočních prohlídek	497 113	362 736	53 450	80 927
	návštěvníků akcí tradiční lidové kultury	347 631	234 194	79 662	33 775
	návštěvníků ostatních akcí	857 360	568 551	202 709	86 100
Počet počítačů připojených na Internet		1 582	1 364	100	118
z toho přístupných veřejnosti		44	35	2	7
Počet vydaných publikací nebo katalogů		58	29	1	28

VYBRANÉ ÚDAJE ZE STATISTICKÝCH VÝKAZŮ O PAMÁTKOVÝCH OBJEKTECH S KULTURNĚ VÝCHOVNÝM VYUŽITÍM ZA ROK 2018

(Pro porovnání jsou uvedeny i údaje od roku 2014)

		2018	%	2017	%	2016	%	2015	%	2014	%
Počet hradů, zámků a ostatních památek zpřístupněných návštěvníkům za vstupné		327	106,2	318	103,2	316	102,6	314	101,9	308	100,0
Počet návštěvníků těchto objektů		14 237 959	118,7	14 148 578	118,0	14 139 512	117,9	13 003 964	108,4	11 991 561	100,0
Průměrný počet návštěvníků na jeden památkový objekt		43 541	111,8	44 492	114,3	44 745	114,9	41 414	106,4	38 934	100,0
Celkový počet inventárních jednotek mobiliárního fondu památkových objektů		1 143 249	104,9	1 130 068	103,7	1 103 413	101,2	1 094 455	100,4	1 089 808	100,0
Celkový počet svazků knihovního fondu sbírkové povahy		693 097	78,6	899 076	101,9	932 014	105,7	947 717	107,4	882 093	100,0
Počet kulturních akcí uskutečněných v památkových objektech		13 644	105,7	13 889	107,6	14 946	115,8	15 763	122,1	12 905	100,0
v tom	samostatné výstavy	717	112,2	681	106,6	662	103,6	673	105,3	639	100,0
	samostatné koncerty	1 480	116,6	1 490	117,4	1 575	124,1	1 354	106,7	1 269	100,0
	dramatická vystoupení	898	90,2	1 010	101,4	1 273	127,8	1 162	116,7	996	100,0
	kulturní akce při prohlídkách, noční prohlídky	7 886	98,0	7 843	97,5	9 170	114,0	10 185	126,6	8 043	100,0
	akce tradiční lidové kultury	250	81,7	290	94,8	395	129,1	208	68,0	306	100,0
	ostatní	2 413	146,1	2 575	155,9	1 871	113,3	2 181	132,0	1 652	100,0
Počet návštěvníků těchto kulturních akcí		4 791 530	119,4	4 473 376	111,4	4 355 138	108,5	4 374 096	109,0	4 014 563	100,0
v tom	návštěvníků samostatných výstav	2 468 293	117,1	2 197 626	104,2	2 234 691	106,0	1 999 689	94,9	2 108 116	100,0
	návštěvníků samostatných koncertů	370 484	115,9	354 044	110,8	368 387	115,3	320 858	100,4	319 522	100,0
	návštěvníků dramatických vystoupení	250 649	105,9	293 962	124,2	358 884	151,6	314 752	132,9	236 762	100,0
	návštěvníků kulturních akcí při prohlídkách a návštěvníků nočních prohlídek	497 113	105,4	513 003	108,8	488 604	103,6	628 448	133,3	471 605	100,0
	návštěvníků akcí tradiční lidové kultury	347 631	94,5	404 753	110,1	362 753	98,6	340 264	92,5	367 730	100,0
	návštěvníků ostatních akcí	857 360	167,8	709 988	139,0	541 819	106,1	770 085	150,8	510 828	100,0
Počet počítačů připojených na Internet		1 582	131,7	1 401	116,7	1 521	126,6	1 403	116,8	1 201	100,0
z toho přístupných veřejnosti		44	102,3	55	127,9	60	139,5	53	123,3	43	100,0
Počet vydaných publikací nebo katalogů		58	109,4	52	98,1	45	84,9	55	103,8	53	100,0

VYBRANÉ ÚDAJE ZE STATISTICKÝCH VÝKAZŮ O PAMÁTKOVÝCH OBJEKTECH S KULTURNĚ VÝCHOVNÝM VYUŽITÍM ZA ROK 2018

Památkové objekty zřizované MK, jinými resorty, kraji, obcemi a městy

(Pro porovnání jsou uvedeny i údaje od roku 2014)

	2018	%	2017	%	2016	%	2015	%	2014	%	
Počet hradů, zámků a ostatních památek zpřístupněných návštěvníkům za vstupné	221	108,3	214	104,9	211	103,4	206	101,0	204	100,0	
Počet návštěvníků těchto objektů	10 100 231	120,4	9 921 631	118,3	10 086 773	120,3	9 073 421	108,2	8 387 161	100,0	
Průměrný počet návštěvníků na jeden památkový objekt	45 702	111,2	46 363	112,8	47 805	116,3	44 046	107,1	41 114	100,0	
Celkový počet inventárních jednotek mobiliárního fondu památkových objektů	1 102 219	105,3	1 089 660	104,1	1 063 904	101,6	1 052 267	100,5	1 047 198	100,0	
Celkový počet svazků knihovního fondu sbírkové povahy	467 664	73,0	672 105	104,9	705 139	110,1	705 563	110,1	640 560	100,0	
Počet kulturních akcí uskutečněných v památkových objektech	11 482	101,2	11 678	102,9	12 659	111,5	13 488	118,8	11 351	100,0	
v tom	samostatné výstavy	579	110,9	521	99,8	529	101,3	547	104,8	100,0	
	samostatné koncerty	1 030	114,3	1 054	117,0	1 031	114,4	963	106,9	100,0	
	dramatické vystoupení	736	85,2	845	97,8	991	114,7	949	109,8	100,0	
	kulturní akce při prohlídkách, noční prohlídky	7 269	97,2	7 183	96,1	8 535	114,2	9 288	124,2	100,0	
	akce tradiční lidové kultury	167	69,3	205	85,1	227	94,2	155	64,3	100,0	
	ostatní	1 701	126,3	1 870	138,8	1 346	99,9	1 586	117,7	100,0	
Počet návštěvníků těchto kulturních akcí	3 335 627	106,8	3 207 557	102,7	3 098 693	99,2	3 179 114	101,8	3 124 063	100,0	
v tom	návštěvníků samostatných výstav	1 719 281	104,3	1 589 398	96,4	1 606 073	97,4	1 495 831	90,7	1 649 166	100,0
	návštěvníků samostatných koncertů	257 866	103,5	247 265	99,3	261 572	105,0	232 204	93,2	249 095	100,0
	návštěvníků dramatických vystoupení	192 999	96,4	237 536	118,7	246 561	123,2	221 421	110,7	200 106	100,0
	návštěvníků kulturních akcí při prohlídkách a návštěvníků nočních prohlídek	362 736	90,7	370 894	92,7	347 610	86,9	446 144	111,5	400 097	100,0
	návštěvníků akcí tradiční lidové kultury	234 194	89,1	279 404	106,3	253 085	96,3	231 789	88,2	262 840	100,0
	návštěvníků ostatních akcí	568 551	158,0	483 060	134,2	383 792	106,6	551 725	153,3	359 881	100,0
Počet počítačů připojených na Internet	1 364	130,2	1 187	113,3	1 314	125,4	1 218	116,2	1 048	100,0	
z toho přístupných veřejnosti	35	94,6	42	113,5	49	132,4	40	108,1	37	100,0	
Počet vydaných publikací nebo katalogů	29	96,7	22	73,3	19	63,3	18	60,0	30	100,0	

VYBRANÉ ÚDAJE ZE STATISTICKÝCH VÝKAZŮ O PAMÁTKOVÝCH OBJEKTECH S KULTURNĚ VÝCHOVNÝM VYUŽITÍM ZA ROK 2018

Památkové objekty zřizované spolky a obecně prospěšnými společnostmi

(Pro porovnání jsou uvedeny i údaje od roku 2014)

		2018	%	2017	%	2016	%	2015	%	2014	%
Počet hradů, zámků a ostatních památek zpřístupněných návštěvníkům za vstupné		55	107,8	53	103,9	57	111,8	54	105,9	51	100,0
Počet návštěvníků těchto objektů		2 915 121	115,7	2 977 175	118,2	2 984 716	118,5	2 646 330	105,1	2 518 480	100,0
Průměrný počet návštěvníků na jeden památkový objekt		53 002	107,3	56 173	113,8	52 363	106,0	49 006	99,2	49 382	100,0
Celkový počet inventárních jednotek mobiliárního fondu památkových objektů		4 747	108,7	4 933	112,9	5 039	115,4	3 561	81,5	4 368	100,0
Celkový počet svazků knihovního fondu sbírkové povahy		174 462	100,0	174 462	100,0	174 462	100,0	170 010	97,4	174 462	100,0
Počet kulturních akcí uskutečněných v památkových objektech		1 246	166,8	1 103	147,7	1 367	183,0	938	125,6	747	100,0
v tom	samostatné výstavy	73	109,0	78	116,4	71	106,0	65	97,0	67	100,0
	samostatné koncerty	343	124,3	325	117,8	416	150,7	285	103,3	276	100,0
	dramatická vystoupení	71	186,8	35	92,1	136	357,9	63	165,8	38	100,0
	kulturní akce při prohlídkách, noční prohlídky	348	169,8	324	158,0	341	166,3	267	130,2	205	100,0
	akce tradiční lidové kultury	30	130,4	17	73,9	21	91,3	14	60,9	23	100,0
	ostatní	381	276,1	324	234,8	382	276,8	244	176,8	138	100,0
Počet návštěvníků těchto kulturních akcí		721 975	186,6	563 119	145,5	628 024	162,3	502 966	130,0	386 939	100,0
v tom	návštěvníků samostatných výstav	430 673	162,6	343 490	129,7	427 191	161,2	287 477	108,5	264 935	100,0
	návštěvníků samostatných koncertů	82 247	220,9	56 434	151,6	66 042	177,4	51 319	137,8	37 232	100,0
	návštěvníků dramatických vystoupení	8 253	167,3	5 994	121,5	22 820	462,6	16 635	337,2	4 933	100,0
	návštěvníků kulturních akcí při prohlídkách a návštěvníků nočních prohlídek	80 927	251,0	87 610	271,7	37 611	116,7	86 938	269,7	32 240	100,0
	návštěvníků akcí tradiční lidové kultury	33 775	169,7	31 146	156,5	23 601	118,6	17 088	85,9	19 903	100,0
	návštěvníků ostatních akcí	86 100	310,9	38 445	138,8	50 759	183,3	43 509	157,1	27 696	100,0
Počet počítačů připojených na Internet		118	161,6	107	146,6	119	163,0	90	123,3	73	100,0
z toho přístupných veřejnosti		7	140,0	8	160,0	9	180,0	10	200,0	5	100,0
Počet vydaných publikací nebo katalogů		28	140,0	24	120,0	23	115,0	29	145,0	20	100,0

VYBRANÉ ÚDAJE ZE STATISTICKÝCH VÝKAZŮ O PAMÁTKOVÝCH OBJEKTECH S KULTURNĚ VÝCHOVNÝM VYUŽITÍM ZA ROK 2018

Památkové objekty zřizované podnikatelskými subjekty a podnikateli

(Pro porovnání jsou uvedeny i údaje od roku 2014)

		2018	%	2017	%	2016	%	2015	%	2014	%
Počet hradů, zámků a ostatních památek zpřístupněných návštěvníkům za vstupné		51	96,2	51	96,2	48	90,6	54	101,9	53	100,0
Počet návštěvníků těchto objektů		1 222 607	112,6	1 249 772	115,1	1 068 023	98,4	1 284 213	118,3	1 085 920	100,0
Průměrný počet návštěvníků na jeden památkový objekt		23 973	117,0	24 505	119,6	22 250	108,6	23 782	116,1	20 489	100,0
Celkový počet inventárních jednotek mobiliárního fondu památkových objektů		36 283	94,9	35 475	92,8	34 470	90,1	38 627	101,0	38 242	100,0
Celkový počet svazků knihovního fondu sbírkové povahy		50 971	76,0	52 509	78,3	52 413	78,1	72 144	107,6	67 071	100,0
Počet kulturních akcí uskutečněných v památkových objektech		916	113,5	1 108	137,3	920	114,0	1 337	165,7	807	100,0
v tom	samostatné výstavy	65	130,0	82	164,0	62	124,0	61	122,0	50	100,0
	samostatné koncerty	107	116,3	111	120,7	128	139,1	106	115,2	92	100,0
	dramatická vystoupení	91	96,8	130	138,3	146	155,3	150	159,6	94	100,0
	kulturní akce při prohlídkách, noční prohlídky	269	74,3	336	92,8	294	81,2	630	174,0	362	100,0
	akce tradiční lidové kultury	53	126,2	68	161,9	147	350,0	39	92,9	42	100,0
	ostatní	331	198,2	381	228,1	143	85,6	351	210,2	167	100,0
Počet návštěvníků těchto kulturních akcí		733 928	145,0	702 700	138,8	628 421	124,1	692 016	136,7	506 264	100,0
v tom	návštěvníků samostatných výstav	318 339	164,1	264 738	136,5	201 427	103,8	216 381	111,5	194 015	100,0
	návštěvníků samostatných koncertů	30 371	91,7	50 345	152,0	40 773	123,1	37 335	112,7	33 132	100,0
	návštěvníků dramatických vystoupení	49 397	155,7	50 432	159,0	89 503	282,1	76 696	241,8	31 723	100,0
	návštěvníků kulturních akcí při prohlídkách a návštěvníků nočních prohlídek	53 450	136,6	54 499	139,3	103 383	264,2	95 366	243,7	39 136	100,0
	návštěvníků akcí tradiční lidové kultury	79 662	93,7	94 203	110,8	86 067	101,3	91 387	107,5	84 987	100,0
	návštěvníků ostatních akcí	202 709	164,4	188 483	152,9	107 268	87,0	174 851	141,8	123 271	100,0
Počet počítačů připojených na Internet		100	125,0	107	133,8	90	112,5	95	118,8	80	100,0
z toho přístupných veřejnosti		2	200,0	5	500,0	2	200,0	3	300,0	1	100,0
Počet vydaných publikací nebo katalogů		1	33,3	6	200,0	3	100,0	8	266,7	3	100,0

PŘEHLED O POČTU PAMÁTKOVÝCH OBJEKTŮ, JEJICH NÁVŠTĚVNOSTI A VYBRANÉM VSTUPNÉM V JEDNOTLIVÝCH KRAJÍCH ČESKÉ REPUBLIKY V ROCE 2018

Památkové objekty zřizované MK prostřednictvím NPÚ, jinými resorty, kraji, obcemi a městy

	Počet		Vybrané vstupné (v tis. Kč) *	Průměrné vstupné na 1 návštěvníka (v Kč) *
	hradů, zámků a ostatních památek	návštěvníků památkových objektů		
Hlavní město Praha	10	3 285 367	612 604,3	186,46
Středočeský kraj	25	1 011 836	106 933,1	105,68
Jihočeský kraj	20	1 268 421	144 915,8	114,25
Plzeňský kraj	21	418 197	26 128,7	62,48
Karlovarský kraj	4	123 059	11 104,6	90,24
Ústecký kraj	34	426 948	20 333,3	47,62
Liberecký kraj	13	544 892	40 173,5	73,73
Královéhradecký kraj	11	368 909	21 509,3	58,31
Pardubický kraj	9	348 573	21 405,8	61,41
Kraj Vysočina	10	231 408	13 870,7	59,94
Jihomoravský kraj	32	1 177 977	103 083,8	87,51
Olomoucký kraj	8	250 682	22 880,8	91,27
Zlínský kraj	12	441 360	31 191,9	70,67
Moravskoslezský kraj	12	202 602	8 107,6	40,02

* Vstupné nebylo uvedeno za všechny objekty, proto lze považovat údaj pouze za orientační

PŘEHLED O POČTU PAMÁTKOVÝCH OBJEKTŮ, JEJICH NÁVŠTĚVNOSTI A VYBRANÉM VSTUPNÉM V JEDNOTLIVÝCH KRAJÍCH ČESKÉ REPUBLIKY V ROCE 2018

Památkové objekty zřizované spolky dle zák. 89/2012 Sb., obecně prospěšnými společnostmi a církví

	Počet		Vybrané vstupné (v tis. Kč) *	Průměrné vstupné na 1 návštěvníka (v Kč) *
	hradů, zámků a ostatních památek	návštěvníků památkových objektů		
Hlavní město Praha	x	x	x	x
Středočeský kraj	14	1 202 917	86 153,3	71,62
Jihočeský kraj	5	36 194	2 514,4	69,47
Plzeňský kraj	x	x	x	x
Karlovarský kraj	x	x	x	x
Ústecký kraj	1	12 771	494,9	38,75
Liberecký kraj	x	x	x	x
Královéhradecký kraj	x	x	x	x
Pardubický kraj	x	x	x	x
Kraj Vysočina	x	x	x	x
Jihomoravský kraj	3	36 932	1 793,0	48,55
Olomoucký kraj	3	6 947	94,5	13,60
Zlínský kraj	x	x	x	x
Moravskoslezský kraj	x	x	x	x

* Vstupné nebylo uvedeno za všechny objekty, proto lze považovat údaj pouze za orientační.
x Správa památkového objektu nedala souhlas k zveřejnění údajů.

PŘEHLED O POČTU PAMÁTKOVÝCH OBJEKTŮ, JEJICH NÁVŠTĚVNOSTI A VYBRANÉM VSTUPNÉM V JEDNOTLIVÝCH KRAJÍCH ČESKÉ REPUBLIKY V ROCE 2018

Památkové objekty zřizované podnikatelskými subjekty a podnikateli

	Počet		Vybrané vstupné (v tis. Kč) *	Průměrné vstupné na 1 návštěvníka (v Kč) *
	hradů, zámků a ostatních památek	návštěvníků památkových objektů		
Hlavní město Praha	x	x	x	x
Středočeský kraj	10	237 075	18 949,3	79,93
Jihočeský kraj	x	x	x	x
Plzeňský kraj	x	x	x	x
Karlovarský kraj	2	10 671	955,7	89,56
Ústecký kraj	x	x	x	x
Liberecký kraj	x	x	x	x
Královéhradecký kraj	11	477 656	20 900,8	43,76
Pardubický kraj	x	x	x	x
Kraj Vysočina	x	x	x	x
Jihomoravský kraj	x	x	x	x
Olomoucký kraj	x	x	x	x
Zlínský kraj	1	1 263	91,0	72,05
Moravskoslezský kraj	x	x	x	x

* Vstupné nebylo uvedeno za všechny objekty, proto lze považovat údaj pouze za orientační.

x Správa památkového objektu nedala souhlas k zveřejnění údajů.

PŘEHLED O POČTU KULTURNÍCH AKCÍ A JEJICH NÁVŠTĚVNOSTI, USKUTEČNĚNÝCH V PAMÁTKOVÝCH OBJEKTECH V JEDNOTLIVÝCH KRAJÍCH ČESKÉ REPUBLIKY V ROCE 2018

POČET KULTURNÍCH AKCÍ V PAMÁTKOVÝCH OBJEKTECH A JEJICH NÁVŠTĚVNOST

Památkové objekty zřizované MK prostřednictvím NPÚ, jinými resorty, kraji, obcemi a městy

	Celkem kulturních akcí	v tom						Celkem návštěvníků	v tom					
		samosvatných výstav	samosvatných koncertů	dramatických vystoupení	kulturních akcí při prohlídkách a nočních prohlídek	tradiční lidové kultury	ostatních		samosvatných výstav	samosvatných koncertů	dramatických vystoupení	kulturních akcí při prohlídkách a nočních prohlídek	akcí tradiční lidové kultury	ostatních
Hlavní město Praha	802	79	141	105	81	7	389	561 312	281 561	47 215	27 556	7 418	5 000	192 562
Středočeský kraj	1 876	90	149	87	1 301	11	238	333 712	147 422	23 167	16 425	49 184	37 601	59 913
Jihočeský kraj	623	55	104	222	72	11	159	332 790	163 578	15 027	80 927	18 393	35 871	18 994
Plzeňský kraj	538	41	75	79	176	32	135	243 499	149 509	9 842	13 280	12 009	20 667	38 192
Karlovarský kraj	63	12	6	2	12	2	29	15 059	7 078	249	193	1 481	626	5 432
Ústecký kraj	1 153	52	117	63	639	20	262	193 367	65 252	15 412	6 491	41 207	29 513	35 492
Liberecký kraj	447	17	47	11	198	4	170	289 990	174 788	7 898	2 059	19 877	22 963	62 405
Královéhradecký kraj	1 443	14	81	24	1 273	4	47	208 227	87 744	10 271	14 364	62 228	1 248	32 372
Pardubický kraj	137	13	26	9	52	11	26	217 490	137 241	16 862	6 508	7 082	27 754	22 043
Kraj Vysočina	221	19	69	26	66	3	38	113 665	52 043	37 338	4 730	8 799	526	10 229
Jihomoravský kraj	434	51	82	42	162	17	80	319 309	195 525	25 467	9 639	21 924	8 941	57 813
Olomoucký kraj	3 294	26	44	34	3 142	23	25	205 738	72 109	18 441	4 763	92 340	11 821	6 264
Zlínský kraj	163	37	44	15	18	7	42	208 109	149 174	16 826	2 393	11 394	16 383	11 939
Moravskoslezský kraj	206	45	29	10	76	9	37	54 234	12 800	11 709	3 090	9 300	8 818	8 517

PŘEHLED O POČTU KULTURNÍCH AKCÍ A JEJICH NÁVŠTĚVNOSTI, USKUTEČNĚNÝCH V PAMÁTKOVÝCH OBJEKTECH V JEDNOTLIVÝCH KRAJÍCH ČESKÉ REPUBLIKY V ROCE 2018

POČET KULTURNÍCH AKCÍ V PAMÁTKOVÝCH OBJEKTECH A JEJICH NÁVŠTĚVNOST

Památkové objekty zřizované spolky dle zák. 89/2012 Sb., obecně prospěšnými společnostmi a církví

	Celkem kulturních akcí	v tom						Celkem návštěvníků	v tom					
		samostatných výstav	samostatných koncertů	dramatických vystoupení	kulturních akcí při prohlídkách a nočních prohlídek	tradiční lidové kultury	ostatních		samostatných výstav	samostatných koncertů	dramatických vystoupení	kulturních akcí při prohlídkách a nočních prohlídek	akcí tradiční lidové kultury	ostatních
Hlavní město Praha	259	14	121	14	104	0	6	344 175	271 175	16 149	1 386	55 225	0	240
Středočeský kraj	302	12	80	8	141	1	60	94 918	46 632	15 630	3 590	14 571	4 000	10 495
Jihočeský kraj	29	2	9	2	7	4	5	13 940	8 000	2 350	220	530	2 308	532
Plzeňský kraj	44	6	12	0	7	15	4	38 322	26 291	4 773	0	1 905	2 134	3 219
Karlovarský kraj	60	10	27	9	7	3	4	63 270	37 772	2 620	375	703	18 600	3 200
Ústecký kraj	25	8	7	3	6	0	1	6 635	5 500	700	100	305	0	30
Liberecký kraj	51	4	11	26	2	0	8	8 996	5 367	1 510	1 187	143	0	789
Královéhradecký kraj	204	7	23	4	19	5	146	21 938	2 097	832	826	665	5 700	11 818
Pardubický kraj	29	1	10	0	18	0	0	11 400	10 000	1 000	0	400	0	0
Kraj Vysočina	36	3	1	1	20	1	10	5 706	1 100	150	70	1 158	1 000	2 228
Jihomoravský kraj	3	0	0	0	3	0	0	250	0	0	0	250	0	0
Olomoucký kraj	30	0	11	0	3	0	16	82 238	0	30 100	0	2 100	0	50 038
Zlínský kraj	67	6	18	4	11	1	27	25 397	16 739	4 043	499	2 972	33	1 111
Moravskoslezský kraj	0	0	0	0	0	0	0	0	0	0	0	0	0	0

x Správa památkového objektu nedala souhlas k zveřejnění údajů.

PŘEHLED O POČTU KULTURNÍCH AKCÍ A JEJICH NÁVŠTĚVNOSTI, USKUTEČNĚNÝCH V PAMÁTKOVÝCH OBJEKTECH V JEDNOTLIVÝCH KRAJÍCH ČESKÉ REPUBLIKY V ROCE 2018

POČET KULTURNÍCH AKCÍ V PAMÁTKOVÝCH OBJEKTECH A JEJICH NÁVŠTĚVNOST

Památkové objekty zřizované podnikatelskými subjekty a podnikateli

	Celkem kulturních akcí	v tom						Celkem návštěvníků	v tom					
		samostatných výstav	samostatných koncertů	dramatických vystoupení	kulturních akcí při prohlídkách a nočních prohlídek	tradiční lidové kultury	ostatních		samostatných výstav	samostatných koncertů	dramatických vystoupení	kulturních akcí při prohlídkách a nočních prohlídek	akcí tradiční lidové kultury	ostatních
Hlavní město Praha *	42	8	6	4	0	0	24	18 107	17 107	300	220	0	0	480
Středočeský kraj	158	6	16	7	116	2	11	52 394	44 135	2 523	457	2 738	442	2 099
Jihočeský kraj	35	7	7	0	21	0	0	45 282	42 943	810	0	1 529	0	0
Plzeňský kraj	2	1	0	0	1	0	0	175	73	0	0	102	0	0
Karlovarský kraj	3	1	2	0	0	0	0	1 392	556	836	0	0	0	0
Ústecký kraj	0	0	0	0	0	0	0	0	0	0	0	0	0	0
Liberecký kraj	17	2	7	0	8	0	0	49 317	44 508	593	0	4 216	0	0
Královéhradecký kraj	245	24	25	25	54	7	110	172 774	56 026	2 361	1 680	14 871	6 320	91 516
Pardubický kraj	62	0	1	15	2	0	44	7 217	0	298	2 140	475	0	4 304
Kraj Vysočina	22	3	6	0	11	0	2	13 000	4 400	600	0	5 000	0	3 000
Jihomoravský kraj	73	3	17	9	18	2	24	37 229	600	8 100	5 000	2 979	500	20 050
Olomoucký kraj	0	0	0	0	0	0	0	0	0	0	0	0	0	0
Zlínský kraj	1	0	0	0	1	0	0	60	0	0	0	60	0	0
Moravskoslezský kraj	234	6	10	29	36	41	112	326 881	102 421	12 600	39 800	21 300	71 600	79 160

x Správa památkového objektu nedala souhlas ke zveřejnění údajů.

* Správa některých památkových objektů neuvedla počet návštěvníků

POŘADÍ HRADŮ, ZÁMKŮ A PAMÁTKOVÝCH OBJEKTŮ V ROCE 2018 (s počtem návštěvníků nad 40 000)

	2018	2017
1. Pražský hrad	2 321 041	2 216 192
2. Staroměstská radnice	599 509	377 552
3. Kostnice-Hřbitovní kostel Všech svatých; o. Kutná Hora	446 949	431 444
4. Státní hrad a zámek Český Krumlov; o. Český Krumlov	429 171	466 429
5. Zámek Lednice; o. Břeclav	394 057	437 783
6. Chrám sv. Barbory; o. Kutná Hora	324 213	x
7. Státní zámek Hluboká; o. České Budějovice	288 549	295 608
8. x		
9. Zámek Dětenice; o. Jičín	242 521	277 136
10. Novoměstská radnice	239 310	222 967
11. Státní hrad Karištejn; o. Beroun	223 895	228 159
12. Staronová synagoga	218 742	x
13. Klášter Velehrad; o. Uherské Hradiště	191 966	201 366
14. Zámek Loučeň; o. Nymburk	179 139	182 695
15. Arcibiskupský zámek a zahrady Kroměříž; o. Kroměříž	178 176	182 477
16. Státní zámek Konopiště; o. Benešov	161 172	173 870
17. x		
18. Hrad Loket o.p.s.; o. Sokolov	149 261	150 213
19. Katedrála Nanebevzetí Panny Marie a sv. Jana Křtitele; o. Kutná Hora	122 813	115 795
20. Státní zámek Sychrov; o. Liberec	115 517	121 643
21. Loreta Praha	114 189	128 723
22. Slezskoostravský hrad; o. Ostrava	113 176	139 836
23. Státní hrad Bouzov; o. Olomouc	111 688	111 601
24. x		
25. Státní hrad Křivoklát; o. Rakovník	109 260	70 659
26. Státní hrad Trosky; o. Semily	106 776	112 148
27. Státní zámek Buchlovice; o. Uherské Hradiště	102 896	98 611
28. Státní zámek Telč; o. Jihlava	100 479	109 425
29. Státní zámek Valtice; o. Břeclav	99 120	116 086
30. Hospital Kuks; o. Trutnov	96 200	110 810
31. Státní hrad Veveří; o. Brno	92 668	80 322
32. Státní zámek Žleby; o. Kutná Hora	89 141	80 499
33. Hrad Český Šternberk; o. Benešov	83 848	89 474
34. Národní hřebčín Kladruby nad Labem; o. Pardubice	80 220	77 347
35. Státní zámek Červená Lhota; o. Jindřichův Hradec	79 873	81 567
36. Státní hrad Buchlov; o. Uherské Hradiště	77 033	79 453
37. x		
38. x		

	2018	2017
39. Státní hrad Pernštejn; o. Brno - venkov	75 705	80 344
40. Soubor lidových staveb Vysočina; o. Chrudim	73 239	81 523
41. Státní hrad a zámek Jindřichův Hradec; o. Jindřichův Hradec	72 860	72 302
42. Státní hrad a zámek Bečov; o. Karlovy Vary	72 436	74 438
43. Zámek Děčín; o. Děčín	71 483	67 261
44. Státní zámek Vranov nad Dyjí se zříceninou Nový Hrádek u Lukova; o. Znojmo	70 855	78 777
45. Státní zámek Ratibořice; o. Náchod	70 197	69 344
46. Státní hrad Bezděz; o. Česká Lípa	67 871	67 965
47. Státní hrad Bítov ; o. Znojmo	66 950	72 960
48. Hrad Štramberk; o. Nový Jičín	65 726	x
49. x		
50. Státní hrad Rabí; o. Klatovy	59 444	56 636
51. Státní hrad Landštejn; o. Jindřichův Hradec	58 452	54 936
52. Hrad Kašperk; o. Klatovy	58 169	54 109
53. Státní zámek Mnišek pod Brdy; o. Praha - západ	56 951	38 837
54. Klášter Hora Matky Boží; o. Ústí nad Orlicí	56 010	60 135
55. x		
56. Hrad Valdštejn; o. Semily	54 128	58 939
57. Znojemské podzemí; o. Znojmo	52 855	53 452
58. Státní zámek Litomyšl; o. Svitavy	52 675	48 318
59. Státní hrad Žebrák a Točnick; o. Beroun	51 146	52 589
60. Národní kulturní památka Vyšehrad	51 076	41 007
61. Státní hrad a zámek Frydlant; o. Liberec	49 978	50 150
62. Jeruzalémská synagoga	48 729	x
63. Státní hrad Rožmberk; o. Český Krumlov	48 288	53 434
64. Kaple Božího Těla; o. Kutná Hora	46 952	x
65. Státní zámek Třeboň; o. Jindřichův Hradec	46 802	42 880
66. Státní hrad Velhartice; o. Klatovy	46 517	46 881
67. Klatovské katakomby; o. Klatovy	45 232	45 097
68. Skalní hrad a poustevna Sloup; o. Česká Lípa	44 508	45 786
69. Státní zámek Kynžvart; o. Cheb	43 685	41 513
70. Státní zámek Hradec nad Moravicí; o. Opava	42 951	48 071
71. Kostel sv. Jakuba; o. Kutná Hora	42 847	x
72. Státní zámek Milotice; o. Hodonín	42 684	44 241
73. x		
74. Státní zámek Kratochvíle; o. Prachatice	40 220	34 896
75. Státní zámek Náchod; o. Náchod	40 003	40 168

Ostatní památkové objekty měly méně než 40 000 návštěvníků.



NÁRODNÍ INFORMAČNÍ A PORADENSKÉ STŘEDISKO PRO KULTURU

je státní příspěvkovou organizací zřízenou Ministerstvem kultury.

Základním posláním NIPOS je podpora rozvoje kultury a veřejných kulturních služeb ve smyslu zákona č. 203/2006 Sb. o některých druzích podpory kultury, neprofesionálních uměleckých aktivit, poskytování informačních služeb a odborných konzultací na základě soustavného vytěžování teoretických a praktických poznatků z analytické a výzkumné činnosti v oblasti kultury, z vlastního výzkumu a s využitím odborných znalostí z různých oborů umělecké činnosti.



artama

útvár pro neprofesionální umělecké aktivity poskytuje odborný a informační servis, pořádá a odborně zajišťuje semináře, přehlídky, festivaly a soutěže



CIK

útvár centrum informací a statistik kultury je garantem státní statistické služby za oblast kultury, poskytuje rešerše z databází úřadů, kulturních institucí, informační služby veřejné knihovny



KaM

útvár koncepcí a metodiky zpracovává analýzy, výzkumy, odborné a strategické dokumenty v oblasti kultury, pořádá vzdělávací semináře a odborná setkání



místní kultura

www.mistnikultura.cz

internetový časopis o kulturním životě v místech a regionech – články, komentáře, zprávy, projekty, inspirace a názory