

# MUZEA, GALERIE (MUZEA VÝTVARNÝCH UMĚNÍ) A PAMÁTNÍKY 2017

VÝBĚR ZE ZÁKLADNÍCH STATISTICKÝCH ÚDAJŮ O KULTUŘE V ČESKÉ REPUBLICE



NÁRODNÍ INFORMAČNÍ A PORADENSKÉ STŘEDISKO PRO KULTURU  
CENTRUM INFORMACÍ A STATISTIK KULTURY  
[www.nipos-mk.cz](http://www.nipos-mk.cz)

## MUZEA, GALERIE (MUZEA VÝTVARNÝCH UMĚNÍ) A PAMÁTNÍKY

Předmětem statistického zjišťování jsou muzea, galerie (muzea výtvarných umění) a památníky (dále jen muzea). Počet statisticky podchycených muzeí, která byla v roce 2017 přístupná veřejnosti, činil 477 institucí. Kromě toho ještě tato muzea provozovala 329 poboček. V roce 2016 bylo evidováno 485 aktivních muzeí a 340 poboček. Menší rozdíl v počtu muzeí byl způsoben organizačními změnami, rekonstrukcí či zrušením instituce. Na celkové výkony oboru to v zásadě nemělo vliv. Lze konstatovat, že se celkový počet muzeí v ČR po roce 2010 víceméně ustálil.

Také struktura muzeí podle zřizovatelů je velmi podobná předchozím rokům: stát zřizuje 33 muzeí, kraje 93, obce a města 252 muzejních institucí, 99 muzeí je privátních (z toho 54 provozují fyzické a právnické osoby a 45 spolky, obecně prospěšné společnosti, nadace, cirkve aj. společnosti). Zásadně se nezměnila ani struktura zaměření a specializace muzejních

institucí. Nejpočetněji jsou zastoupena muzea všeobecná, tzv. vlastivědná (kolem 50 %). Ze specializovaných muzeí tvoří 15 % muzea umění (galerie) a uměleckoprůmyslová muzea; muzea zaměřená na průmysl, vědu a techniku 8 %; archeologie a historie 6 %.

Základním posláním muzeí je vytvářet a uchovávat věcnou paměť na vývoj společnosti a přírody, jakožto nezastupitelnou součást hmotného i nehmotného kulturního dědictví. V muzeích ČR bylo v r. 2017 celkově zaznamenáno 23 743,6 tis. evidenčních čísel sbírkových předmětů (tj. odhadem na kusy 65 mil. předmětů). V r. 2016 to bylo 23 436,8 tis. evidenčních čísel. Z celkového počtu je 98,7 % sbírek spravováno v muzeích státních a územních samosprávných celků. Pro nadbytečnost nebo ztrátu muzejní hodnoty muzea vyřadila ze sbírek téměř 15 tisíc předmětů, naproti tomu získala 94 tis. přírůstků (vše v evid. číslech). Na nákup sbírek vynaložila muzea celkem 104 254 tis. Kč, což je o 80 % více než v r. 2016.

Během r. 2017 zajistila muzea konzervaci, preparování a restaurování celkem 486,9 tis. sbírkových předmětů (o 20 % méně než v r. 2016). Částečně se jednalo o drobnější zásahy prováděné na sbírkových předmětech vlastními prostředky muzeí (44 %). Na náročnější práce prováděné dodavatelsky muzea vynaložila 37 209 tis. Kč, což je o 8 % méně než v loňském roce.

Převážná část muzeí působí v objektech, které jsou chráněnou kulturní, resp. národní kulturní památkou, jejichž převážná většina byla původně postavena pro jiné účely. V roce 2017 jich muzea využívala 829. Objektů kulturních památek, v nichž muzea užívala prostory na základě nájemní smlouvy, bylo 204. Počet budov těchto památek, s nimiž muzea přímo hospodařila, bylo 625.

Další složkou poslání muzeí je zpřístupňovat své sbírky veřejnosti především formou výstav a trvalých expozic. Pro tuto činnost měla statisticky registrovaná muzea ČR k dispozici v r. 2017 výstavní prostory o celkové rozloze 1 017 tis. m<sup>2</sup>, z toho je téměř 80 % plocha stálých expozic a zbytek pro příležitostné výstavy. Opět se mírně zvýšil rozsah plochy výstavních prostor, které mají bezbariérový přístup na 570 tis. m<sup>2</sup>. Muzea v r. 2017 zpřístupnila veřejnosti 2 071 stálých expozic a uspořádala 4 095 výstav. Jednoznačně dominovaly výstavy výtvarného umění a ostatních uměleckých oborů (1 940), je to téměř polovina všech realizovaných výstav. Z pohledu způsobu přípravy výstav opět převládly výstavy uspořádané muzei z vlastních sbírek a vlastními prostředky (68 %), ostatní výstavy byly zapůjčeny od jiných muzeí v ČR či ze zahraničí nebo např. ze soukromých sbírek.

Jedním z ukazatelů o výkonech muzeí je návštěvnost expozic a výstav, která v roce 2017 dosáhla v ČR počtu 13 486 tis. osob. Znovu byl překonán celkový počet návštěvníků z roku 2016 (13 072 tis. osob) o 3 %. Jedná se tedy o rekordní návštěvnost muzeí za posledních dvacet let. Je to zřejmě důsledek zvyšujícího se zájmu veřejnosti o tento způsob využití volného času a snad i zvyšující se kvalitou programů. Z celkového počtu návštěvníků zaplatila třetina plné vstupné (34 %), snížené vstupné 27 % návštěvníků, zvýšené vstupné za speciální služby 2 % a volný vstup mělo 30 % osob. Ve srovnání s r. 2016 se zvýšil podíl cizinců na celkové návštěvnosti na 22 % (2 928 tis.). Doprovodné programy k výstavám a expozicím absolvovalo 889 tis. osob (7 % z celkové návštěvnosti)

v 33 tis. prezentacích. Největší část tvořily exkurze škol (28 tis.), které zhlédly tyto speciální programy.

V roce 2017 došlo i k nepatrnému zvýšení počtu kulturně výchovných vzdělávacích programů, jichž je muzeum pořadatelem. Jednalo o 14 851 akcí, což je o 129 více než v r. 2016. Celková návštěvnost těchto akcí činila 1 913 tis. osob, tj. o 59 tis. osob více než v předchozím roce. Již tradiční skupinu muzejních programů představují přednášky pro veřejnost (5 564). Muzea dále uspořádala 678 odborných konferencí a seminářů, kterých se zúčastnilo téměř 32 tis. osob. Též se podílela na vydavatelské činnosti. Vydala 513 titulů publikací a 173 titulů periodických sborníků a podobných tiskovin, 45 audiovizuálních děl atd. Zveřejnila výsledky 2 021 vědeckovýzkumných úkolů.

Součástí prezentace sbírek muzeí jsou také poskytované badatelské služby: zápůjčky sbírek ke studijním účelům, poskytované odborné konzultace, vypracované rešerše a posudky apod., kterých muzea vykázala za r. 2017 celkem 105 tis. Většina muzeí má již vlastní webové stránky a tím zvyšuje rozsah prezentace prostřednictvím internetu. Naproti tomu výrazněji nepokročila prezentace sbírek muzeí formou on-line katalogů (zpřístupněno je tak pouze 6,6 % evidenčních čísel sbírkových předmětů). V tom ČR stále zaostává za pokročilejším zahraničím.

Z celkového počtu 477 muzeí má 44 % z nich jako součást své organizační struktury odbornou knihovnu, která je přístupná veřejnosti. Celkem 235 muzejních knihoven (vč. knihoven, které nejsou přístupné veřejnosti) vlastní 8 873 tis. knihovních jednotek, které nejsou součástí muzejních sbírek. Během vykazovaného roku poskytly knihovny muzeí na 243 tis. výpůjček.

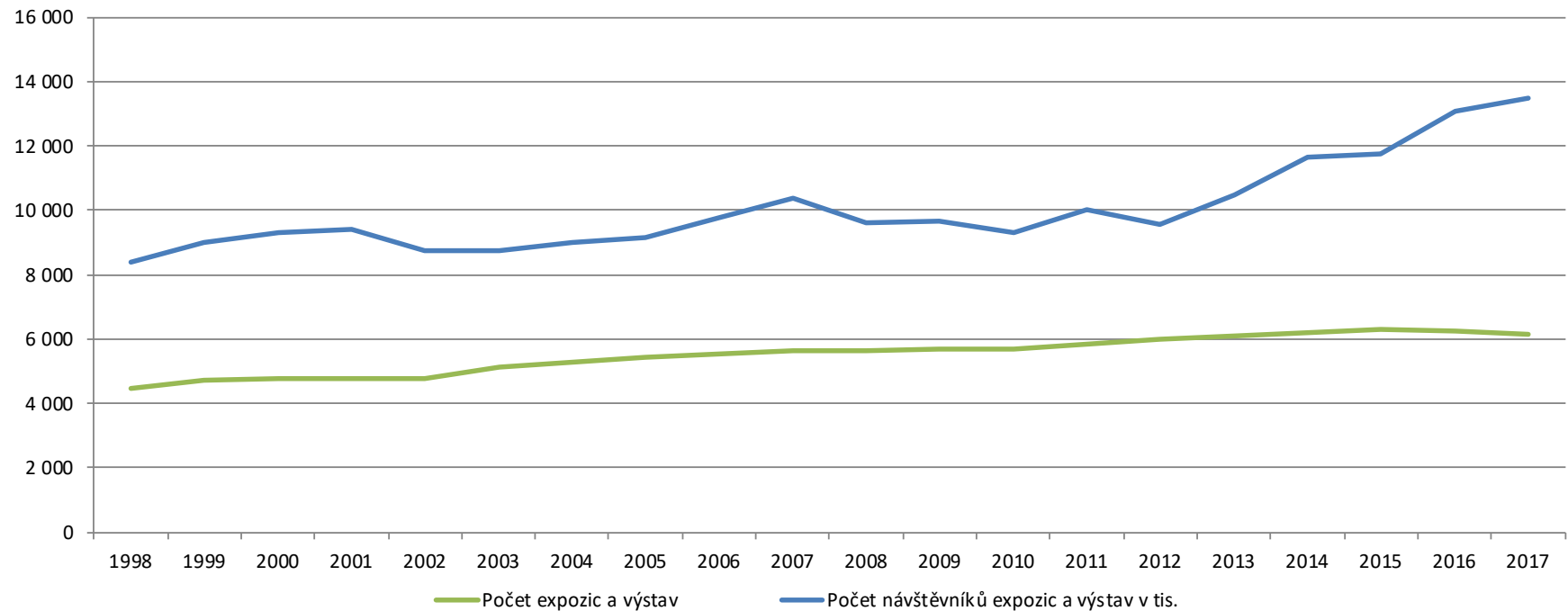
V muzeích ČR pracovalo v r. 2017 celkem 6 409 zaměstnanců v přepočtu na plně zaměstnané osoby, z toho tvořilo 49 % odborných pracovníků (3 142). Jedná se o složku zaměstnanců zabezpečujících odbornou správu muzejních sbírek.

Návštěvnost muzeí, galerií a památníků spolu s návštěvností památkových objektů zpřístupněných za vstupné představuje nejmasovější oblast kultury a má výrazný podíl na rozvoji turismu v ČR.

# VÝVOJ VYBRANÝCH UKAZATELŮ V LETECH 1998–2017

## MUZEJA, GALERIE, PAMÁTNÍKY

	1998	1999	2000	2001	2002	2003	2004	2005	2006	2007	2008	2009	2010	2011	2012	2013	2014	2015	2016	2017
Počet muzeí, galerií, památníků	377	436	440	447	442	445	461	457	478	487	491	479	477	490	502	512	509	484	485	477
Počet expozic a výstav	4 482	4 723	4 777	4 757	4 791	5 101	5 296	5 420	5 553	5 640	5 656	5 702	5 675	5 842	6 014	6 076	6 199	6 319	6 239	6 166
Počet expozic	1 261	1 423	1 492	1 558	1 557	1 632	1 673	1 691	1 793	1 814	1 855	1 833	1 828	1 868	2 009	1 973	1 992	2 065	2 138	2 071
Počet výstav	3 221	3 300	3 285	3 199	3 234	3 469	3 623	3 729	3 760	3 826	3 801	3 869	3 847	3 974	4 005	4 103	4 207	4 254	4 101	4 095
Počet návštěvníků expozic a výstav v tis.	8 409,4	8 977,2	9 323,1	9 389,0	8 726,0	8 749,0	9 002,6	9 132,4	9 763,2	10 362,2	9 586,7	9 660,0	9 308,0	10 018,0	9 577,0	10 490,0	11 651,0	11 768,0	13 071,8	13 485,9
<b>Počet návštěvníků na 1 tis. obyv.</b>	<b>816,8</b>	<b>873,0</b>	<b>907,6</b>	<b>918,3</b>	<b>855,4</b>	<b>857,6</b>	<b>882,0</b>	<b>892,3</b>	<b>951,9</b>	<b>1 003,8</b>	<b>919,2</b>	<b>920,7</b>	<b>885,0</b>	<b>954,5</b>	<b>911,3</b>	<b>998,0</b>	<b>1 107,0</b>	<b>1 116,3</b>	<b>1 237,4</b>	<b>1 274,8</b>



# VYBRANÉ INDIKÁTORY ZE STATISTICKÝCH VÝKAZŮ O MUZEÍCH, GALERIÍCH (MUZEÍCH VÝTVARNÉHO UMĚNÍ) A PAMÁTNÍCÍCH V ROCE 2017

		Celkem	Zřizovatelé		
			státní správa, kraje, obce a města	podnikatelské subjekty	ostatní
Počet	galerií v provozu	45	40	1	4
	muzeí a památníků v provozu	432	338	53	41
	poboček muzeí a galerií v provozu	329	318	5	6
	expozičních muzeí a galerií	2 071	1 835	122	114
	uspořádaných výstav	4 095	3 818	66	211
	z toho výstav putovních	388	366	0	22
	návštěvníků expozičních a výstav	13 485 899	11 059 703	1 067 827	1 358 369
	uspořádaných přednášek a jiných kulturně výchovných akcí	14 851	14 365	149	337
	návštěvníků přednášek a jiných kulturně výchovných akcí	1 913 280	1 781 058	104 934	27 288

## CELKEM

(Pro porovnání jsou uvedeny i údaje od roku 2013)

		2017	%	2016	%	2015	%	2014	%	2013	%
Počet	galerií v provozu	45	63,4	45	63,4	45	63,4	72	101,4	71	100,0
	muzeí a památníků v provozu	432	98,0	440	99,8	439	99,5	437	99,1	441	100,0
	poboček muzeí a galerií v provozu	329	99,1	340	102,4	343	103,3	332	100,0	332	100,0
	expozičních muzeí a galerií	2 071	105,0	2 138	108,4	2 065	104,7	1 992	101,0	1 973	100,0
	uspořádaných výstav	4 095	99,8	4 101	100,0	4 254	103,7	4 207	102,5	4 103	100,0
	z toho výstav putovních	388	89,2	323	74,3	430	98,9	360	82,8	435	100,0
	návštěvníků expozičních a výstav	13 485 899	128,6	13 071 769	124,6	11 768 168	112,2	11 651 327	111,1	10 489 589	100,0
	uspořádaných přednášek a jiných kulturně výchovných akcí	14 851	112,1	14 722	111,2	14 299	108,0	14 416	108,8	13 244	100,0
	návštěvníků přednášek a jiných kulturně výchovných akcí	1 913 280	128,9	1 853 963	124,9	1 703 509	114,7	1 669 584	112,5	1 484 599	100,0

# MUZEÁ, GALERIE A PAMÁTNÍKY ZŘIZOVANÉ MK, JINÝMI RESORTY, KRAJI, OBCEMI A MĚSTY

(Pro porovnání jsou uvedeny i údaje od roku 2013)

	2017	%	2016	%	2015	%	2014	%	2013	%	
Počet	galerií v provozu	40	63,5	39	61,9	40	63,5	63	100,0	63	100,0
	muzeí a památníků v provozu	338	98,8	345	100,9	345	100,9	342	100,0	342	100,0
	poboček muzeí a galerií v provozu	318	99,7	329	103,1	329	103,1	318	99,7	319	100,0
	expozičních muzeí a galerií	1 835	106,5	1 843	107,0	1 763	102,3	1 734	100,6	1 723	100,0
	uspořádaných výstav	3 818	100,6	3 791	99,9	3 941	103,9	3 882	102,3	3 794	100,0
	z toho výstav putovních	366	97,3	295	78,5	408	108,5	331	88,0	376	100,0
	návštěvníků expozičních a výstav	11 059 703	132,3	10 745 568	128,5	9 589 759	114,7	9 365 438	112,0	8 360 392	100,0
	uspořádaných přednášek a jiných kulturně výchovných akcí	14 365	114,5	14 057	112,1	13 722	109,4	14 005	111,6	12 545	100,0
	návštěvníků přednášek a jiných kulturně výchovných akcí	1 781 058	124,1	1 730 025	120,5	1 652 962	115,1	1 634 664	113,9	1 435 672	100,0
	zaměstnanců galerií, muzeí a památníků (přepočtený stav)	6 014,8	107,5	5 894,4	105,4	5 699,6	101,9	5 653,7	101,1	5 593,4	100,0
	z toho odborných pracovníků	2 984,5	108,4	2 932,6	106,6	2 867,8	104,2	2 878,8	104,6	2 752,3	100,0
Celkem (v tis. Kč)	příjmy galerií, muzeí a památníků	960 310,1	123,6	982 709,0	126,5	923 384,0	118,8	838 046,8	107,8	777 060,1	100,0
	z toho vybrané vstupné	522 662,6	159,8	467 223,7	142,8	399 188,1	122,0	379 527,1	116,0	327 133,4	100,0
	neinvestiční výdaje galerií, muzeí a památníků	5 281 896,7	131,6	4 843 065,2	120,6	4 429 465,2	110,3	4 236 939,8	105,5	4 014 755,6	100,0
	z toho nákup sbírkových předmětů	103 985,9	209,0	55 336,1	111,2	49 472,1	99,4	54 911,2	110,3	49 765,8	100,0
% soběstačnosti	18,2		20,3		20,8		19,8		19,4		

# MUZEÁ, GALERIE A PAMÁTNÍKY ZŘIZOVANÉ SPOLKY, CÍRKVÍ, OBECNĚ PROSPĚŠNÝMI SPOLEČNOSTMI aj.

(Pro porovnání jsou uvedeny i údaje od roku 2013)

		2017	%	2016	%	2015	%	2014	%	2013	%
Počet	galerií v provozu	4	80,0	4	80,0	4	80,0	5	100,0	5	100,0
	muzeí a památníků v provozu	41	95,3	41	95,3	40	93,0	39	90,7	43	100,0
	poboček muzeí a galerií v provozu	6	100,0	6	100,0	7	116,7	6	100,0	6	100,0
	expozičních muzeí a galerií	114	115,2	109	110,1	106	107,1	103	104,0	99	100,0
	uspořádaných výstav	211	94,6	227	101,8	227	101,8	214	96,0	223	100,0
	z toho výstav putovních	22	51,2	21	48,8	13	30,2	22	51,2	43	100,0
	návštěvníků expozičních a výstav	1 358 369	122,4	1 288 876	116,2	1 181 527	106,5	1 132 814	102,1	1 109 607	100,0
	uspořádaných přednášek a jiných kulturně výchovných akcí	337	67,0	499	99,2	475	94,4	347	69,0	503	100,0
	návštěvníků přednášek a jiných kulturně výchovných akcí	27 288	100,4	28 577	105,2	31 178	114,8	22 485	82,8	27 167	100,0

# MUZEA, GALERIE A PAMÁTNÍKY ZŘIZOVANÉ PODNIKATELSKÝMI SUBJEKTY A PODNIKATELI

(Pro porovnání jsou uvedeny i údaje od roku 2013)

		2017	%	2016	%	2015	%	2014	%	2013	%
Počet	galerií v provozu	1	33,3	2	66,7	1	33,3	4	133,3	3	100,0
	muzeí a památníků v provozu	53	94,6	54	96,4	54	96,4	56	100,0	56	100,0
	poboček muzeí a galerií v provozu	5	71,4	5	71,4	7	100,0	8	114,3	7	100,0
	expozic muzeí a galerií	122	80,8	186	123,2	196	129,8	155	102,6	151	100,0
	uspořádaných výstav	66	76,7	83	96,5	86	100,0	111	129,1	86	100,0
	z toho výstav putovních	0	-	7	43,8	9	56,3	7	43,8	16	100,0
	návštěvníků expozic a výstav	1 067 827	104,7	1 037 325	101,7	996 882	97,8	1 153 075	113,1	1 019 590	100,0
	uspořádaných přednášek a jiných kulturně výchovných akcí	149	76,0	166	84,7	102	52,0	64	32,7	196	100,0
	návštěvníků přednášek a jiných kulturně výchovných akcí	104 934	482,2	95 361	438,2	19 369	89,0	12 435	57,1	21 760	100,0



# PŘEHLED O SÍTI, ČINNOSTI A NÁVŠTĚVNOSTI MUZEÍ, GALERIÍ A PAMÁTNÍKŮ V JEDNOTLIVÝCH REGIONECH ČR

(Pro porovnání jsou uvedeny i údaje za rok 2016 )

## ČESKÁ REPUBLIKA CELKEM

	Počet							
	galerií		muzeí a památníků		poboček		expozič	
	v provozu							
	2017	2016	2017	2016	2017	2016	2017	2016
Hlavní město Praha	5	5	29	29	59	59	154	150
Středočeský kraj	5	5	64	66	47	49	358	370
Jihočeský kraj	1	2	42	44	18	15	144	142
Plzeňský kraj	3	3	31	31	20	20	112	177
Karlovarský kraj	2	2	10	10	13	14	48	46
Ústecký kraj	6	5	21	21	18	19	109	109
Liberecký kraj	3	3	24	24	8	8	114	113
Královéhradecký kraj	6	6	39	42	25	27	143	141
Pardubický kraj	3	3	30	30	11	10	155	159
Kraj Vysočina	3	3	32	33	10	10	124	131
Jihomoravský kraj	4	4	37	37	40	41	216	218
Olomoucký kraj	1	1	17	17	13	15	103	94
Zlínský kraj	1	1	24	24	22	24	156	152
Moravskoslezský kraj	2	2	32	32	25	29	135	136

# PŘEHLED O SÍTI, ČINNOSTI A NÁVŠTĚVNOSTI MUZEÍ, GALERIÍ A PAMÁTNÍKŮ V JEDNOTLIVÝCH REGIONECH ČR

Pokračování	Počet							
	uspořádaných výstav		návštěvníků expozic a výstav		přednášek aj. kulturně výchovných akcí		návštěvníků přednášek aj. kulturně výchovných akcí	
	muzeí, galerií a památníků							
	2017	2016	2017	2016	2017	2016	2017	2016
Hlavní město Praha	407	390	5 296 564	5 041 091	1 826	1 584	345 487	344 185
Středočeský kraj	628	621	1 315 654	1 205 475	2 234	1 953	218 977	220 260
Jihočeský kraj	278	289	724 271	691 754	846	858	121 052	107 176
Plzeňský kraj	247	236	479 687	462 628	710	807	68 079	54 743
Karlovarský kraj	97	99	364 285	352 316	300	349	14 721	21 970
Ústecký kraj	241	226	490 452	484 412	965	981	80 499	83 178
Liberecký kraj	202	223	323 720	296 465	366	366	39 407	57 376
Královéhradecký kraj	269	292	523 802	507 911	674	729	58 598	67 873
Pardubický kraj	247	231	367 251	339 071	703	803	77 524	77 831
Kraj Vysočina	281	287	348 959	378 023	809	727	55 650	63 982
Jihomoravský kraj	434	435	1 248 962	1 149 570	2 298	2 366	362 029	299 039
Olomoucký kraj	231	223	640 081	653 450	806	1 002	119 502	110 759
Zlínský kraj	221	245	650 421	855 344	529	514	185 072	179 185
Moravskoslezský kraj	312	304	711 790	654 259	1 785	1 683	166 683	166 406

# MUZEA, GALERIE A PAMÁTNÍKY ZŘIZOVANÉ MK, JINÝMI RESORTY, KRAJI, OBCEMI A MĚSTY

	Počet							
	galerií		muzeí a památníků		poboček		expozič	
	v provozu							
	2017	2016	2017	2016	2017	2016	2017	2016
Hlavní město Praha	3	3	14	14	58	58	129	126
Středočeský kraj	4	4	49	51	43	45	325	338
Jihočeský kraj	1	1	29	30	17	15	129	128
Plzeňský kraj	3	3	22	22	19	19	100	98
Karlovarský kraj	2	2	6	6	12	13	36	35
Ústecký kraj	5	4	19	19	18	19	95	97
Liberecký kraj	3	3	19	19	8	8	103	104
Královéhradecký kraj	5	5	35	38	25	27	133	131
Pardubický kraj	3	3	27	27	11	10	91	97
Kraj Vysočina	3	3	25	26	9	9	112	116
Jihomoravský kraj	4	4	32	32	40	41	211	213
Olomoucký kraj	1	1	13	13	13	15	94	85
Zlínský kraj	1	1	20	20	22	24	153	149
Moravskoslezský kraj	2	2	28	28	23	26	124	126

# MUZEA, GALERIE A PAMÁTNÍKY ZŘIZOVANÉ MK, JINÝMI RESORTY, KRAJI, OBCEMI A MĚSTY

Pokračování	Počet							
	uspořádaných výstav		návštěvníků expozic a výstav		přednášek aj. kulturně výchovných akcí		návštěvníků přednášek aj. kulturně výchovných akcí	
	muzeí, galerií a památníků							
	2017	2016	2017	2016	2017	2016	2017	2016
Hlavní město Praha	317	282	4 029 804	3 810 734	1 647	1 381	337 656	333 401
Středočeský kraj	595	580	1 052 975	960 039	2 122	1 822	177 657	182 041
Jihočeský kraj	253	263	558 526	531 040	815	781	68 426	56 713
Plzeňský kraj	231	213	366 383	356 295	693	789	60 050	53 338
Karlovarský kraj	95	97	221 079	232 397	300	349	14 721	21 970
Ústecký kraj	230	214	478 120	470 516	956	955	77 719	78 553
Liberecký kraj	195	216	306 902	276 123	348	331	38 556	56 521
Královéhradecký kraj	261	280	411 112	384 367	646	607	57 232	64 234
Pardubický kraj	242	225	332 729	304 876	702	800	76 219	75 595
Kraj Vysočina	260	272	308 895	344 249	799	718	54 792	63 508
Jihomoravský kraj	428	427	1 240 514	1 141 282	2 279	2 356	361 315	298 391
Olomoucký kraj	219	211	558 993	573 023	800	987	113 352	104 389
Zlínský kraj	220	242	618 032	827 222	522	511	181 429	178 729
Moravskoslezský kraj	272	269	575 639	533 405	1 736	1 670	161 934	162 642

# PŘEHLED O VÝKONECH A NÁVŠTĚVNOSTI MUZEÍ, GALERIÍ A PAMÁTNÍKŮ V ROCE 2017

Nejsou zde údaje za níže uvedená muzea, galerie a památníky, které nedaly souhlas ke zveřejnění individuálních údajů a využily práva na ochranu individuálních dat, která je zaručena zákonem č. 89/95 Sb., ve znění pozdějších předpisů. V uvedeném pořadí jsou označena x.

Centrum hasičského hnutí, Příbrav  
Galerie a muzeum M. D. Rettigové, Všeradice  
Galerie Antonína Hudečka, Častolovice  
Galerie Středočeského kraje, p. o., Kutná Hora  
Hasičské muzeum Bechyně  
Jandovo městské muzeum, Budyně nad Ohří  
Mendelovo muzeum MU, Brno  
Městské muzeum a galerie Polička  
Městské muzeum a galerie Svatka  
Městské muzeum Letohrad  
Městské muzeum Mariánské Lázně  
Městské muzeum Nová Paka  
Městské muzeum Rovensko pod Troskami  
Městské muzeum v Čelákovících, p. o.  
Museum Fotoateliér Seidel, Český Krumlov  
Muzeum a archiv Fráni Šrámka, Sobotka  
Muzeum betlémů Karlštejn  
Muzeum čokolády Choco-Story Praha  
Muzeum Hlučínska, p. o., Hlučín  
Muzeum Jarošův mlýn, Veverská Bítýška  
Muzeum krajky, Prachatice  
Muzeum miniatur, Praha  
Muzeum mučících nástrojů, Praha

Muzeum Oderska, Odry  
Muzeum olomučanské keramiky, Olomučany  
Muzeum Podkrkonoší v Trutnově  
Muzeum smaltu, Netvořice  
Muzeum strašidel, Plzeň  
Muzeum těžby a dopravy vápence v Čes. krasu, Svatý Jan p. Skalou  
Muzeum Tortury - Dangeon Praha s.r.o.  
Muzeum tupeské keramiky, Tupesy  
Muzeum útrpného práva - DANGEON, s.r.o., Český Krumlov  
Muzeum Vladimíra Preclíka, Bechyně  
Nové sklářské muzeum, Harrachov  
Památník Antonína Dvořáka ve Vysoké u Příbrami  
Památník Antonína Dvořáka, Zlonice  
Památník Svatopluka Čecha, Ostředeck  
Pivovarské muzeum v Plzni  
Podřipské muzeum, Roudnice nad Labem  
Průmyslové muzeum Mladějov, z.s.  
Pyšelské muzeum, Pyšely  
Sex Machines Museum, Praha  
Strahovský klášter - obrazárna Praha  
Svatohostýnské muzeum, Svatý Hostýn  
ŠKODA Muzeum, Mladá Boleslav  
Wax Museum-Svět zábavy s.r.o. Muzeum voskových figurin Český Krumlov

# POŘADÍ GALERIÍ PODLE POČTU STÁLÝCH EXPOZIC

		v roce	
		2017	2016
1.	Národní galerie v Praze	19	19
2.	Uměleckoprůmyslové museum v Praze	10	10
3.	Muzeum umění Olomouc	7	5
4.	Moravská galerie v Brně	6	6
5.	Oblastní galerie Liberec	5	5
6. - 11.	Horácká galerie v Novém Městě na Moravě	3	3
6. - 11.	Galerie výtvarného umění v Chebu	3	3
6. - 11.	x	x	x
6. - 11.	Galerie Jirkov	3	1
6. - 11.	Severočeská galerie výtvarného umění v Litoměřicích	3	3
6. - 11.	Galerie moderního umění v Hradci Králové	3	3
12. - 17.	Galerie umění Karlovy Vary	2	1
12. - 17.	Galerie ve věži, Planá	2	2
12. - 17.	Galerie města Trutnova	2	x
12. - 17.	Krajská galerie výtvarného umění ve Zlíně	2	2
12. - 17.	Galerie výtvarného umění v Hodoníně	2	2
12. - 17.	Východočeská galerie v Pardubicích	2	2
Ostatní galerie vykázaly méně než 2 stálé expozice			

# POŘADÍ GALERIÍ PODLE POČTU USPOŘÁDANÝCH VÝSTAV

		v roce			
		2017		2016	
		A	B	A	B
A – počet výstav celkem					
B – z toho putovních					
1.	Muzeum umění Olomouc	41	-	35	-
2.	Národní galerie v Praze	32	-	39	-
3.	Oblastní galerie Vysočiny v Jihlavě	29	2	29	3
4. - 6.	Galerie umění Karlovy Vary	27	7	25	6
4. - 6.	Rabasova galerie Rakovník, p. o.	27	1	31	2
4. - 6.	Galerie výtvarného umění v Ostravě	27	5	25	5
7.	Moravská galerie v Brně	26	-	29	3
8.	x	x	x	x	x
9. - 10.	Galerie výtvarného umění v Chebu	23	-	23	-
9. - 10.	Horácká galerie v Novém Městě na Moravě	23	2	24	3
11.	Krajská galerie výtvarného umění ve Zlíně	22	1	26	1
12. - 13.	Uměleckoprůmyslové museum v Praze	21	4	18	3
12. - 13.	Galerie Klatovy/Klenová	21	-	17	-
14. - 15.	Oblastní galerie Liberec	20	-	25	-
14. - 15.	Galerie hlavního města Prahy	20	1	18	3
16.	Galerie výtvarného umění v Hodoníně	18	3	13	-
17. - 18.	Alšova jihočeská galerie, Hluboká nad Vltavou	17	1	17	1
17. - 18.	Dům umění města Brna, p. o.	17	-	20	-
19. - 20.	Východočeská galerie v Pardubicích	16	2	17	-
19. - 20.	Galerie moderního umění v Roudnici nad Labem, p. o.	16	-	16	-
21.	Galerie města Trutnova	14	-	x	x
22. - 27.	x	x	x	x	x
22. - 27.	Městská galerie Vlastimila Rady Železný Brod	11	-	11	-
22. - 27.	Galerie Jirkov	11	-	12	-
22. - 27.	Severočeská galerie výtvarného umění v Litoměřicích	11	-	9	-
22. - 27.	Galerie výtvarného umění v Havlíčkově Brodě	11	1	15	1
22. - 27.	Galerie výtvarného umění v Náchodě	11	-	14	1
28. - 30.	Galerie Josefa Lieslera Kadaň	10	-	11	-
28. - 30.	Muzeum umění a designu Benešov, p. o.	10	1	21	2
28. - 30.	Městská galerie Vysoké Mýto	10	-	10	-
Ostatní galerie vykázaly méně než 10 uspořádaných výstav					

# POŘADÍ GALERIÍ PODLE POČTU NÁVŠTĚVNÍKŮ EXPOZIC A VÝSTAV

		v roce	
		2017	2016
1.	Národní galerie v Praze	691 285	712 690
2.	Muzeum umění Olomouc	167 280	172 519
3.	Moravská galerie v Brně	124 151	66 407
4.	Galerie hlavního města Prahy	117 836	224 007
5.	Galerie Pravěk očima Zdeňka Buriana, ZOO Dvůr Králové	110 000	120 000
6.	Galerie výtvarného umění v Ostravě	104 071	79 823
7.	Alšova jihočeská galerie, Hluboká nad Vltavou	70 359	41 274
8.	Galerie Klatovy/Klenová	56 950	45 206
9.	x	x	x
10.	Oblastní galerie Liberec	50 605	43 874
11.	Galerie moderního umění v Hradci Králové	45 434	7 266
12.	Uměleckoprůmyslové museum v Praze	44 667	109 613
13.	x	x	x
14.	Západočeská galerie v Plzni, p. o.	28 502	24 726
15.	Galerie výtvarného umění v Chebu	25 093	36 431
16.	Krajská galerie výtvarného umění ve Zlíně	22 377	32 215
17.	MěKS Doksy - muzeum Čtyřlístek	21 652	21 870
18.	Galerie umění Karlovy Vary	20 503	22 910
19.	Galerie moderního umění v Roudnici nad Labem, p. o.	19 223	16 365
20.	Východočeská galerie v Pardubicích	18 932	18 256

		v roce	
		2017	2016
pokračování			
21.	Dům umění města Brna, p. o.	18 575	24 951
22.	Oblastní galerie Vysočiny v Jihlavě	14 152	17 373
23.	Rabasova galerie Rakovník, p. o.	13 426	11 662
24.	Severočeská galerie výtvarného umění v Litoměřicích	12 810	11 601
25.	Galerie výtvarného umění v Havlíčkově Brodě	8 798	11 771
26.	Městská galerie Litomyšl	6 995	7 752
27.	Městská galerie Vysoké Mýto	6 708	4 200
28.	Museum Montanelli, Praha	6 052	5 942
29.	Galerie výtvarného umění v Náchodě	5 760	4 789
30.	Galerie Josefa Lieslera Kadaň	5 487	4 374
31.	Galerie města Trutnova	5 131	x
32.	Galerie výtvarného umění v Hodoníně	4 804	5 941
33.	Horácká galerie v Novém Městě na Moravě	3 292	6 700
34.	Muzeum umění a designu Benešov, p. o.	3 000	5 000
35.	Galerie Felixe Jeneweina města Kutné Hory	2 228	1 966
36.	Galerie výtvarného umění v Mostě, p. o.	1 925	1 311
37.	Městská galerie Vlastimila Rady Železný Brod	1 477	2 123
38.	Galerie ve věži, Planá	1 320	1 075
39.	Galerie Benedikta Rejta, Louny	1 212	641
Ostatní galerie vykázaly méně než 1 000 návštěvníků			



# POŘADÍ GALERIÍ PODLE POČTU USPOŘÁDANÝCH KULTURNĚ VÝCHOVNÝCH AKCÍ S UVEDENÍM JEJICH NÁVŠTĚVNOSTI

A - celkový počet kulturně výchovných akcí  
B - počet návštěvníků kulturně výchovných akcí

		v roce			
		2017		2016	
		A	B	A	B
1.	Moravská galerie v Brně	830	53 234	881	45 527
2.	Muzeum umění Olomouc	387	23 919	309	22 348
3.	Národní galerie v Praze	279	8 579	200	8 091
4.	Uměleckoprůmyslové museum v Praze	167	5 954	19	6 847
5. - 6.	Alšova jihočeská galerie, Hluboká nad Vltavou	162	3 870	144	3 068
5. - 6.	Galerie umění Karlovy Vary	162	4 271	153	5 478
7.	Galerie výtvarného umění v Ostravě	154	3 556	96	5 346
8.	Galerie moderního umění v Roudnici nad Labem, p. o.	125	5 199	140	6 337
9.	Galerie výtvarného umění v Náchodě	113	3 544	72	3 060
10.	Západočeská galerie v Plzni, p. o.	105	4 506	159	5 960
11.	Horácká galerie v Novém Městě na Moravě	98	7 556	70	13 580
12.	Východočeská galerie v Pardubicích	86	6 368	150	5 580
13.	Galerie výtvarného umění v Havlíčkově Brodě	74	2 636	32	3 823
14.	Dům umění města Brna, p. o.	68	7 286	23	1 548
15.	Rabasova galerie Rakovník, p. o.	61	3 562	59	3 877
16.	Galerie hlavního města Prahy	58	1 020	84	1 120
17.	Oblastní galerie Vysočiny v Jihlavě	56	3 241	44	6 412
18.	Oblastní galerie Liberec	33	13 410	43	10 034
19.	x	x	x	x	x
20.	Galerie výtvarného umění v Chebu	26	1 363	30	3 719
21.	Galerie Klatovy/Klenová	24	3 391	39	3 140
22.	Museum Montanelli, Praha	22	1 466	12	1 645
23.	Muzeum umění a designu Benešov, p. o.	18	524	66	1 500
24.	Severočeská galerie výtvarného umění v Litoměřicích	17	2 586	22	4 471
25.	Krajská galerie výtvarného umění ve Zlíně	16	2 003	14	1 909
26.	Městská galerie Litomyšl	15	347	15	336
27. - 28.	x	x	x	x	x
27. - 28.	Galerie moderního umění v Hradci Králové	12	1 182	9	164
29. - 30.	Galerie Josefa Lieslera Kadaň	10	5 487	11	4 374
29. - 30.	Galerie výtvarného umění v Hodoníně	10	332	14	427
Ostatní galerie vykazaly méně než 10 uspořádaných kulturně výchovných akcí					

# POŘADÍ MUZEÍ A PAMÁTNÍKŮ PODLE POČTU STÁLÝCH EXPOZIC

		v roce	
		2017	2016
1.	Hornické muzeum Příbram, p. o.	70	69
2.	Muzeum řemesel Letohrad	59	57
3.	Valašské muzeum v přírodě, Rožnov p. Radhoštěm	47	47
4.	Národní zemědělské muzeum, s.p.o., Praha	27	26
5. - 6.	Technické muzeum v Brně	26	27
5. - 6.	Muzeum T.G.M. Rakovník	26	26
7.	Národní muzeum, Praha	25	25
8.	Vlastivědné muzeum a galerie v České Lípě	24	24
9. - 10.	Muzeum Vysočiny Jihlava, p. o.	23	26
9. - 10.	Muzeum Novojičínska, p. o., Nový Jičín	23	27
11. - 12.	Sládečkovo vlastivědné muzeum v Kladně, p. o.	21	21
11. - 12.	Regionální muzeum v Kolíně	21	23
13. - 14.	Muzeum Jindřichohradecka, Jindřichův Hradec	20	20
13. - 14.	Národní technické muzeum, Praha	20	19
15. - 19.	Regionální muzeum v Teplicích	19	16
15. - 19.	Moravské zemské muzeum, Brno	19	19
15. - 19.	Muzeum v Bruntále, p. o.	19	19
15. - 19.	Vrbasovo muzeum, Ždánice	19	19
15. - 19.	Národní ústav lidové kultury, Strážnice	19	19
20. - 23.	Muzeum Mladoboleslavska, Mladá Boleslav	18	18
20. - 23.	Muzeum Komenského v Přerově	18	18
20. - 23.	Muzeum regionu Valašsko, p. o.	18	18
20. - 23.	Muzeum Šumavy Sušice, p. o.	18	17
24. - 25.	Západočeské muzeum v Plzni, p. o.	17	16
24. - 25.	Muzeum středního Pootaví Strakonice	17	17
26. - 28.	Městské muzeum Frýdlant	15	15
26. - 28.	Městské muzeum a galerie Lomnice nad Popelkou	15	15
26. - 28.	Muzeum Českého krasu, p. o., Beroun	15	11
29. - 31.	Muzeum hlavního města Prahy	14	13

pokračování

		v roce	
		2017	2016
29. - 31.	Prácheňské muzeum v Písku	14	14
29. - 31.	Regionální muzeum v Mikulově	14	14
32. - 37.	Slovácké muzeum v Uherském Hradišti, p. o.	13	12
32. - 37.	Městské muzeum Bystřice n. Pernštejnem	13	12
32. - 37.	Muzeum městyse Suchdol n.O. a Muzeum Moravských bratří	13	13
32. - 37.	Krkonošské muzeum Správy KRNP, Vrchlabí	13	13
32. - 37.	Památník Tereziín	13	13
32. - 37.	Muzeum Brněnska, p. o., Předklášteří	13	14
38. - 41.	Muzeum města Brna	12	12
38. - 41.	Vlastivědné muzeum v Šumperku	12	12
38. - 41.	Městské muzeum Slavičín	12	12
38. - 41.	Místní vlastivědné muzeum, Železnice	12	11
42. - 45.	Husitské muzeum v Táboře	11	10
42. - 45.	Jihomoravské muzeum ve Znojmě, p. o.	11	11
42. - 45.	Muzeum jihovýchodní Moravy ve Zlíně	11	10
42. - 45.	Vlastivědné muzeum v Olomouci	11	10
46. - 56.	Muzeum Kroměřížska, Kroměříž	10	10
46. - 56.	Muzeum Podblanicka p. o., Vlašim	10	10
46. - 56.	Vlastivědné muzeum ve Slaném	10	10
46. - 56.	Oblastní muzeum v Děčíně, p. o.	10	7
46. - 56.	Muzeum Českého ráje, Turnov	10	10
46. - 56.	Muzeum města Mnichovo Hradiště	10	10
46. - 56.	Masarykovo muzeum v Hodoníně, p. o.	10	10
46. - 56.	Muzeum Těšínska, p. o., Český Těšín	10	10
46. - 56.	Městské muzeum Zlaté Hory	10	10
46. - 56.	Podkrušnohorské technické muzeum, Most	10	10
46. - 56.	Městské muzeum ve Františkových Lázních	10	x
Ostatní muzea a památníky vykázaly méně než 10 stálých expozic			

# POŘADÍ MUZEÍ A PAMÁTNÍKŮ PODLE POČTU USPOŘÁDANÝCH VÝSTAV

A – počet výstav celkem

B – z toho putovních

		v roce			
		2017		2016	
		A	B	A	B
1.	Hornické muzeum Příbram, p. o.	69	4	67	3
2. - 3.	Národní muzeum, Praha	62	3	62	4
2. - 3.	Židovské muzeum v Praze	62	13	76	13
4.	Technické muzeum v Brně	54	2	46	2
5.	Památník Lidice	49	34	22	15
6.	Vlastivědné muzeum v Šumperku	48	10	44	8
7.	Národní technické muzeum, Praha	44	17	17	4
8.	Muzeum T.G.M. Rakovník	41	4	42	1
9.	Muzeum jihovýchodní Moravy ve Zlíně	38	18	35	15
10. - 11.	Regionální muzeum Mělník, p. o.	37	-	37	-
10. - 11.	Muzeum Novojičínska, p. o., Nový Jičín	37	3	43	2
12. - 14.	Památník národního písemnictví v Praze	35	4	27	4
12. - 14.	Muzeum regionu Valašsko, p. o.	35	-	44	3
12. - 14.	Západočeské muzeum v Plzni, p. o.	35	5	36	2
15.	Muzeum Mladoboleslavská, Mladá Boleslav	34	4	31	1
16.	Muzeum Vysočiny Jihlava, p. o.	33	7	38	3
17.	Muzeum města Ústí nad Labem	32	1	x	x
18.	Slezské zemské muzeum, Opava	31	11	18	2
19. - 21.	Muzeum Vyškovska, p. o.	30	-	28	-
19. - 21.	Prácheňské muzeum v Písku	30	-	29	2
19. - 21.	Národní zemědělské muzeum, s.p.o., Praha	30	1	24	2
22. - 23.	Muzeum Brněnska, p. o., Předklášteří	28	-	28	2
22. - 23.	Slovácké muzeum v Uherském Hradišti, p. o.	28	1	34	1
24. - 26.	Masarykovo muzeum v Hodoníně, p. o.	27	3	28	2
24. - 26.	Moravské zemské muzeum, Brno	27	7	20	3
24. - 26.	Vlastivědné muzeum v Olomouci	27	5	17	-

pokračování

		v roce			
		2017		2016	
		A	B	A	B
27. - 28.	Památník Terezín	26	18	20	12
27. - 28.	Jihomoravské muzeum ve Znojmě, p. o.	26	-	28	-
29. - 30.	Městské muzeum Zámek Žirovnice	25	3	27	5
29. - 30.	Památník Karla Čapka, Stará Huť u Dobříše	25	22	23	20
31. - 32.	Muzeum a galerie Orlických hor, Rychnov n. Kněžnou	24	1	26	9
31. - 32.	Muzeum Beskyd Frýdek-Místek	24	5	25	3
33.	Muzeum hlavního města Prahy	23	2	21	1
34. - 39.	Krkonoské muzeum Správy KRMAP, Vrchlabí	22	2	25	1
34. - 39.	Jihočeské muzeum v Českých Budějovicích	22	4	18	-
34. - 39.	Muzeum Vysočiny Třebíč, p. o.	22	3	18	2
34. - 39.	Muzeum Českého ráje, Turnov	22	7	27	-
34. - 39.	Městské muzeum Krnov	22	-	25	-
34. - 39.	Husitské muzeum v Táboře	22	2	19	3
40. - 47.	Muzeum a Pojizerská galerie Semily, p. o.	21	-	19	2
40. - 47.	Vlastivědné muzeum a galerie v České Lípě	21	1	26	1
40. - 47.	Muzeum Třineckých železáren a města Třince	21	-	22	-
40. - 47.	Muzeum a galerie v Prostějově, p. o.	21	12	34	10
40. - 47.	Muzeum regionu Boskovicka, p. o., Boskovice	21	-	13	-
40. - 47.	Ostravské muzeum, Ostrava	21	-	23	1
40. - 47.	Muzeum Šumavy Sušice, p. o.	21	-	22	-
40. - 47.	Muzeum dr. Aleše Hrdličky, Humpolec	21	-	21	-
48. - 51.	Muzeum Komenského v Přerově	20	-	21	7
48. - 51.	Městské muzeum v Ústí nad Orlicí	20	3	19	1
48. - 51.	Oblastní muzeum v Mostě	20	6	x	x
48. - 51.	Regionální muzeum v Kolíně	20	1	12	1
Ostatní muzea a památníky vykázaly méně než 20 uspořádaných výstav					

# POŘADÍ MUZEÍ A PAMÁTNÍKŮ PODLE POČTU NÁVŠTĚVNÍKŮ EXPOZIC A VÝSTAV

		v roce	
		2017	2016
1.	Muzeum hlavního města Prahy	1 524 471	1 436 837
2.	Židovské muzeum v Praze	716 918	659 865
3.	Národní zemědělské muzeum, s.p.o., Praha	495 970	244 593
4.	Vojenský historický ústav Praha	378 600	338 000
5.	Národní muzeum, Praha	348 052	291 896
6.	Národní technické muzeum, Praha	310 998	286 389
7.	Památník Tereziín	286 964	282 199
8.	Muzeum Pražského Jezulátka, Praha	250 000	250 000
9.	Památník Lidice	192 465	144 891
10.	Regionální muzeum v Mikulově	182 249	123 016
11.	Valašské muzeum v přírodě, Rožnov p. Radhoštěm	180 840	315 626
12.	Muzeum města Brna	175 661	166 628
13.	Technické muzeum v Brně	155 752	128 773
14.	x	x	x
15.	České muzeum stříbra, Kutná Hora	133 289	115 389
16.	Vlastivědné muzeum v Olomouci	130 374	129 372
17.	Hornické muzeum Příbram, p. o.	126 358	128 012
18.	Muzeum jihovýchodní Moravy ve Zlíně	126 028	148 849
19.	Regionální muzeum v Kopřivnici, o.p.s.	117 550	105 707
20.	Moravské zemské muzeum, Brno	111 396	116 492
21.	Muzeum regionu Valašsko, p. o.	105 904	111 064
22.	Jihočeské muzeum v Českých Budějovicích	102 651	113 469
23.	Husitské muzeum v Táboře	102 238	96 262
24.	Muzeum Beskyd Frýdek-Místek	101 936	100 908
25.	Muzeum Komenského v Přerově	94 472	107 224
26.	Slezské zemské muzeum, Opava	93 020	83 292
27.	Muzeum Vysočiny Jihlava, p. o.	90 862	103 072
28.	Muzeum Brněnska, p. o., Předklášteří	86 438	89 494
29.	Městské muzeum ve Františkových Lázních	85 597	x
30.	Vlastivědné muzeum Dr. Hostaše v Klatovech, p. o.	82 648	76 495
31.	Muzeum v Bruntále, p. o.	79 788	86 581
32.	Vlastivědné muzeum v Šumperku	74 226	70 466
33.	Jihomoravské muzeum ve Znojmě, p. o.	73 313	60 932

pokračování

		v roce	
		2017	2016
34.	Západočeské muzeum v Plzni, p. o.	69 028	81 752
35.	Polabské muzeum, p. o., Poděbrady	68 997	68 689
36.	Muzeum komunismu Praha (Legacy s.r.o.)	68 220	62 340
37.	x	x	x
38.	Muzeum Jindřichohradecka, Jindřichův Hradec	65 440	66 237
39.	Masarykovo muzeum v Hodoníně, p. o.	65 061	60 313
40.	Muzeum Policie ČR, Praha	64 910	60 006
41.	Muzeum středního Pootaví Strakonice	64 006	55 216
42.	Muzeum čokolády a marcipánu, Tábor	62 803	58 227
43.	Slovácké muzeum v Uherském Hradišti, p. o.	61 973	73 445
44.	Národní ústav lidové kultury, Strážnice	61 196	58 136
45.	Severočeské muzeum v Liberci, p. o.	58 574	49 062
46.	Východočeské muzeum v Pardubicích	54 699	43 379
47.	Ruční papírna - Muzeum papíru Velké Losiny	53 715	52 888
48.	Muzeum T.G.M. Rakovník	53 448	55 762
49.	Muzeum Novojičínska, p. o., Nový Jičín	51 897	50 550
50.	Regionální muzeum v Kolíně	51 592	48 821
51.	Jan Becher Muzeum Karlovy Vary	51 322	55 151
52.	x	x	x
53.	Muzeum Vysočiny Třebíč, p. o.	49 803	52 752
54.	Muzeum Kroměřížska, Kroměříž	49 295	62 540
55.	Vlastivědné muzeum Boží Dar	48 934	23 704
56.	Krkonoské muzeum Správy KRMAP, Vrchlabí	48 899	59 880
57.	x	x	x
58.	Muzeum Českého ráje, Turnov	43 819	41 875
59.	Muzeum východních Čech v Hradci Králové	43 563	32 512
60.	Sklářské muzeum Moser, Karlovy Vary	42 640	40 764
61.	Muzeum Českého krasu, p. o., Beroun	42 102	36 833
62.	Muzeum Mladoboleslavska, Mladá Boleslav	41 783	42 277
63.	x	x	x
64.	Muzeum Těšínska, p. o., Český Těšín	41 072	44 400
Ostatní muzea a památníky vykázaly méně než 40 000 návštěvníků			

# POŘADÍ MUZEÍ A PAMÁTNÍKŮ PODLE POČTU USPOŘÁDANÝCH KULTURNĚ VÝCHOVNÝCH AKCÍ S UVEDENÍM JEJICH NÁVŠTĚVNOSTI

A – celkový počet kulturně výchovných akcí

B – počet návštěvníků kulturně výchovných akcí

		v roce			
		2017		2016	
		A	B	A	B
1.	Muzeum Říčany, p. o.	679	11 889	431	8 871
2.	Muzeum Policie ČR, Praha	542	32 245	573	30 198
3.	Muzeum Beskyd Frýdek-Místek	505	28 415	528	23 532
4.	Technické muzeum v Brně	489	47 894	507	59 015
5.	Muzeum Těšínska, p. o., Český Těšín	310	24 687	299	26 628
6.	Národní muzeum, Praha	305	56 251	246	52 063
7.	Památník bratří Strnadlů a Jana Knebla Trojanovice	244	1 783	236	2 991
8.	Památník Terežín	214	8 258	248	8 538
9.	Muzeum Vysočiny Jihlava, p. o.	207	6 995	235	10 488
10. - 11.	Vlastivědné muzeum Dr. Hostaše v Klatovech, p. o.	161	8 201	180	9 420
10. - 11.	Regionální muzeum Mělník, p. o.	161	12 368	164	19 439
12.	Muzeum Novojičínska, p. o., Nový Jičín	155	30 842	154	29 189
13.	Jihočeské muzeum v Českých Budějovicích	140	14 655	118	8 428
14.	Muzeum regionu Valašsko, p. o.	139	21 623	125	18 584
15.	Muzeum T.G.M. Rakovník	138	21 254	102	18 258
16.	Židovské muzeum v Praze	136	4 735	163	5 449
17.	Oblastní muzeum v Chomutově, p. o.	135	2 799	93	2 036
18.	Východočeské muzeum v Pardubicích	132	25 142	189	27 642
19.	Slovácké muzeum v Uherském Hradišti, p. o.	130	7 982	110	10 421
20.	Sládečkovo vlastivědné muzeum v Kladně, p. o.	125	10 220	73	8 338
21.	Husitské muzeum v Táboře	120	10 085	101	8 009
22.	Regionální muzeum a galerie Jičín	117	2 413	98	2 259
23. - 24.	Oblastní muzeum v Děčíně, p. o.	111	4 572	89	5 440
23. - 24.	Muzeum města Brna	111	43 971	74	34 313
25.	Muzeum Podblanicka p. o., Vlašim	110	5 844	121	5 143
26.	Západočeské muzeum v Plzni, p. o.	109	9 666	88	7 744
27.	Muzeum a galerie v Prostějově, p. o.	107	5 988	358	14 226
28.	Muzeum Bakovska, Bakov nad Jizerou	102	1 543	14	860

pokračování

		v roce			
		2017		2016	
		A	B	A	B
29.	Muzeum Vysočiny Pelhřimov	101	4 149	x	x
30. - 31.	Muzeum romské kultury, Brno	98	4 652	91	5 438
30. - 31.	Muzeum jihovýchodní Moravy ve Zlíně	98	5 154	103	2 201
32.	Muzeum Komenského v Přerově	96	46 951	97	30 162
33.	Moravské zemské muzeum, Brno	94	38 552	90	28 441
34.	Muzeum hlavního města Prahy	92	4 428	80	2 500
35.	Hornické muzeum Příbram, p. o.	91	31 556	86	33 210
36. - 37.	Vlastivědné muzeum v Olomouci	90	20 422	80	23 134
36. - 37.	Muzeum v Bruntále, p. o.	90	41 204	67	46 192
38.	Regionální muzeum v Mikulově	86	32 777	47	1 253
39. - 40.	Muzeum Vyškovska, p. o.	85	6 877	63	6 841
39. - 40.	Vlastivědné muzeum a galerie v České Lípě	85	4 764	71	4 183
41. - 43.	x	x	x	x	x
41. - 43.	Masarykovo muzeum v Hodoníně, p. o.	82	11 492	91	13 610
41. - 43.	Ostravské muzeum, Ostrava	82	6 234	100	4 152
44.	Národní zemědělské muzeum, s.p.o., Praha	77	90 209	67	89 752
45. - 46.	Muzeum Vysočiny Třebíč, p. o.	76	4 495	54	4 519
45. - 46.	Slezské zemské muzeum, Opava	76	16 620	79	16 965
47.	Muzeum Českého ráje, Turnov	71	390	42	20 223
48.	Jihomoravské muzeum ve Znojmě, p. o.	69	20 608	120	21 048
49.	Muzeum Vysočiny Havlíčkův Brod	68	1 855	51	2 016
50.	Regionální muzeum K. A. Polánka v Žatci	67	8 032	53	7 098
51.	Městské muzeum a knihovna Čáslav	65	2 103	42	2 227
52. - 53.	Knihovna & Šenovské muzeum p. o., Šenov	64	1 890	58	1 600
52. - 53.	Krkonoské muzeum Správy KRNP, Vrchlabí	64	7 816	90	7 114
54.	x	x	x	x	x
Ostatní muzea a památníky vykázaly méně než 60 uspořádaných kulturně výchovných akcí					



## NÁRODNÍ INFORMAČNÍ A PORADENSKÉ STŘEDISKO PRO KULTURU

je státní příspěvkovou organizací zřízenou Ministerstvem kultury.

Základním posláním NIPOS je podpora rozvoje kultury a veřejných kulturních služeb ve smyslu zákona č. 203/2006 Sb. o některých druzích podpory kultury, neprofesionálních uměleckých aktivit, poskytování informačních služeb a odborných konzultací na základě soustavného vytěžování teoretických a praktických poznatků z analytické a výzkumné činnosti v oblasti kultury, z vlastního výzkumu a s využitím odborných znalostí z různých oborů umělecké činnosti.



### artama

útvár pro neprofesionální umělecké aktivity poskytuje odborný a informační servis, pořádá a odborně zajišťuje semináře, přehlídky, festivaly a soutěže



### CIK

útvár centrum informací a statistik kultury je garantem státní statistické služby za oblast kultury, poskytuje rešerše z databází úřadů, kulturních institucí, informační služby veřejné knihovny



### KaM

útvár koncepcí a metodiky zpracovává analýzy, výzkumy, odborné a strategické dokumenty v oblasti kultury, pořádá vzdělávací semináře a odborná setkání



### místní kultura

**[www.mistnikultura.cz](http://www.mistnikultura.cz)**

internetový časopis o kulturním životě v místech a regionech – články, komentáře, zprávy, projekty, inspirace a názory